



**АДМИНИСТРАЦИЯ
ГОРОДСКОГО ОКРУГА ТЕЙКОВО
ИВАНОВСКОЙ ОБЛАСТИ**
(администрация г.о. Тейково)
155040 г. Тейково, пл. Ленина, д.4
тел. (49343)4-02-01, факс (49343)4-02-02
E-mail: admin_tei@ivreg.ru

от 21.07.22 № 1832/29

**Департамент природных ресурсов и
экологии Ивановской области**
г. Иваново,
ул. Строительная, д. 5,
153003

**Начальнику Департамента
О.И. Кравченко**

Уважаемая Ольга Ивановна!

Прошу Вас согласовать санитарную рубку сухостойных зеленых насаждений, в количестве 53 штук породы сосна, расположенных в границах особо охраняемой природной территории регионального значения – памятника природы Ивановской области «Сосновый парк «Красные сосенки» по адресу: Ивановская область, г. Тейково, ул. Молодежная, зона отдыха «Красные сосенки».

Работы по санитарной рубке указанных зеленых насаждений на особо охраняемой природной территории «Парк культуры и отдыха «Красные Сосенки»» планируется провести силами муниципального казенного предприятия «Тейковское предприятие по благоустройству и развитию города» в сроки с 01.09.2022 г. по 31.05.2023 г.

Площадь производства работ по санитарной рубке составляет 477 кв.м.

Ответственным за производство работ назначить Полунина Сергея Викторовича, директора муниципального казенного предприятия «Тейковское предприятие по благоустройству и развитию города», 8 (49343) 4-12-81.

Приложения:

1. Акт осмотра зеленых насаждений от 13.07.2022 г.
2. Картосхема.
3. Фототаблица.

**Глава городского округа Тейково
Ивановской области**

С.А. Семенова

Исп.: Маракуева А.С.
Тел.(49343) 4-10-33
e-mail: omk.adm.teikovo@mail.ru

АКТ осмотра территории № 59

13.07.2022 г.

г. Тейково

Комиссия в составе:

Ермолаева С. Н. – первого заместителя главы администрации (по вопросам городского хозяйства), начальника отдела городской инфраструктуры администрации городского округа Тейково Ивановской области;

Мулова А. С. – главного инженера МКП «Тейковское предприятие по благоустройству и развитию города»;

Нефёдовой И. В. – ведущего специалиста отдела градостроительства и архитектуры администрации городского округа Тейково Ивановской области;

Кудряшовой Л. А. – начальника отдела муниципального контроля администрации городского округа Тейково Ивановской области;

Костерина А. В. – старшего инспектора отдела муниципального контроля администрации городского округа Тейково Ивановской области;

Маракуевой А. С. – старшего инспектора отдела муниципального контроля администрации городского округа Тейково Ивановской области.

Составили настоящий акт на предмет обследования сухостойных зеленых насаждений на особо охраняемой природной территории регионального значения «Сосновый парк «Красные Сосенки», расположенной по адресу: Ивановская область, г. Тейково, ул. Молодежная, зона отдыха «Красные Сосенки».

В ходе визуального осмотра сухостойных зеленых насаждений было выявлено, что деревья породы сосна произрастают на территории ООПТ, диаметр ствола 15 – 45 см., возраст деревьев более 30 лет.

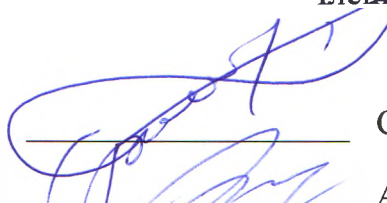
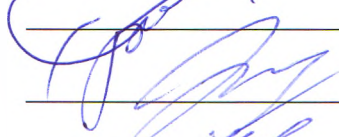
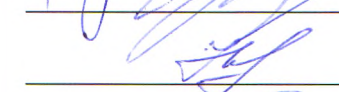


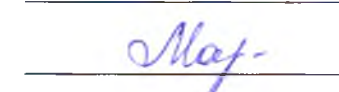
В связи с этим, в целях благоустройства и проведения мероприятий по очистке территории необходимо провести санитарную вырубку, раскряжёвку, уборку и вывоз порубочных остатков дерева.

Перечетная ведомость зеленых насаждений:

№	Порода, вид зеленых насаждений	Диаметр ствола (для деревьев – на высоте 1,3 м.), см.	Возраст деревьев (кустарников, живых изгородей, цветников), лет.	Характеристика состояния зеленых насаждений	Заключение (вырубить, пересадить, сохранить)	Количество деревьев
1	2	3	4	5	6	7
1	сосна	35-40	более 55	сухостойное	вырубить	1
2	сосна	25-30	более 45	сухостойное	вырубить	1
3	сосна	25-30	более 45	сухостойное	вырубить	1
4	сосна	25-30	более 45	сухостойное	вырубить	1
5	сосна	35-40	более 55	сухостойное	вырубить	1

42	сосна	15-20	более 30	сухостойное	вырубить	1
43	сосна	35-40	более 55	сухостойное	вырубить	1
44	сосна	35-40	более 55	сухостойное	вырубить	1
45	сосна	35-40	более 55	сухостойное	вырубить	1
46	сосна	40-45	более 65	сухостойное	вырубить	1
47	сосна	20-25	более 35	сухостойное	вырубить	1
48	сосна	25-30	более 45	сухостойное	вырубить	1
49	сосна	20-25	более 35	сухостойное	вырубить	1
50	сосна	15-20	более 30	сухостойное	вырубить	1
51	сосна	20-25	более 35	сухостойное	вырубить	1
52	сосна	20-25	более 35	сухостойное	вырубить	1
53	сосна	25-30	более 45	сухостойное	вырубить	1

Члены комиссии:


 _____ С. Н. Ермолаев

 _____ А. С. Мулов

 _____ И. В. Нефёдова

 _____ Л. А. Кудряшова

 _____ А.В. Костерин

 _____ А.С. Маракуева

АКТ осмотра территории № 59

13.07.2022 г.

г. Тейково

Комиссия в составе:

Ермолаева С. Н. – первого заместителя главы администрации (по вопросам городского хозяйства), начальника отдела городской инфраструктуры администрации городского округа Тейково Ивановской области;

Мулова А. С. – главного инженера МКП «Тейковское предприятие по благоустройству и развитию города»;

Нефёдовой И. В. – ведущего специалиста отдела градостроительства и архитектуры администрации городского округа Тейково Ивановской области;

Кудряшовой Л. А. – начальника отдела муниципального контроля администрации городского округа Тейково Ивановской области;

Костерина А. В. – старшего инспектора отдела муниципального контроля администрации городского округа Тейково Ивановской области;

Маракуевой А. С. – старшего инспектора отдела муниципального контроля администрации городского округа Тейково Ивановской области.

Составили настоящий акт на предмет обследования сухостойных зеленых насаждений на особо охраняемой природной территории регионального значения «Сосновый парк «Красные Сосенки», расположенной по адресу: Ивановская область, г. Тейково, ул. Молодежная, зона отдыха «Красные Сосенки».

В ходе визуального осмотра сухостойных зеленых насаждений было выявлено, что деревья породы сосна произрастают на территории ООПТ, диаметр ствола 15 – 45 см., возраст деревьев более 30 лет.

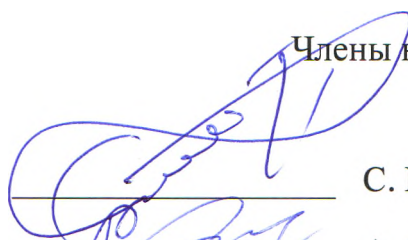
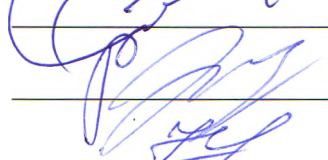
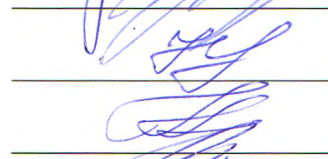
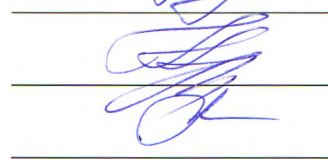
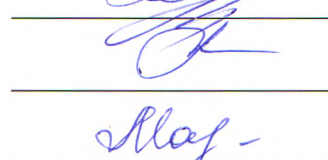

В связи с этим, в целях благоустройства и проведения мероприятий по очистке территории необходимо провести санитарную вырубку, раскряжёвку, уборку и вывоз порубочных остатков дерева.

Перечетная ведомость зеленых насаждений:

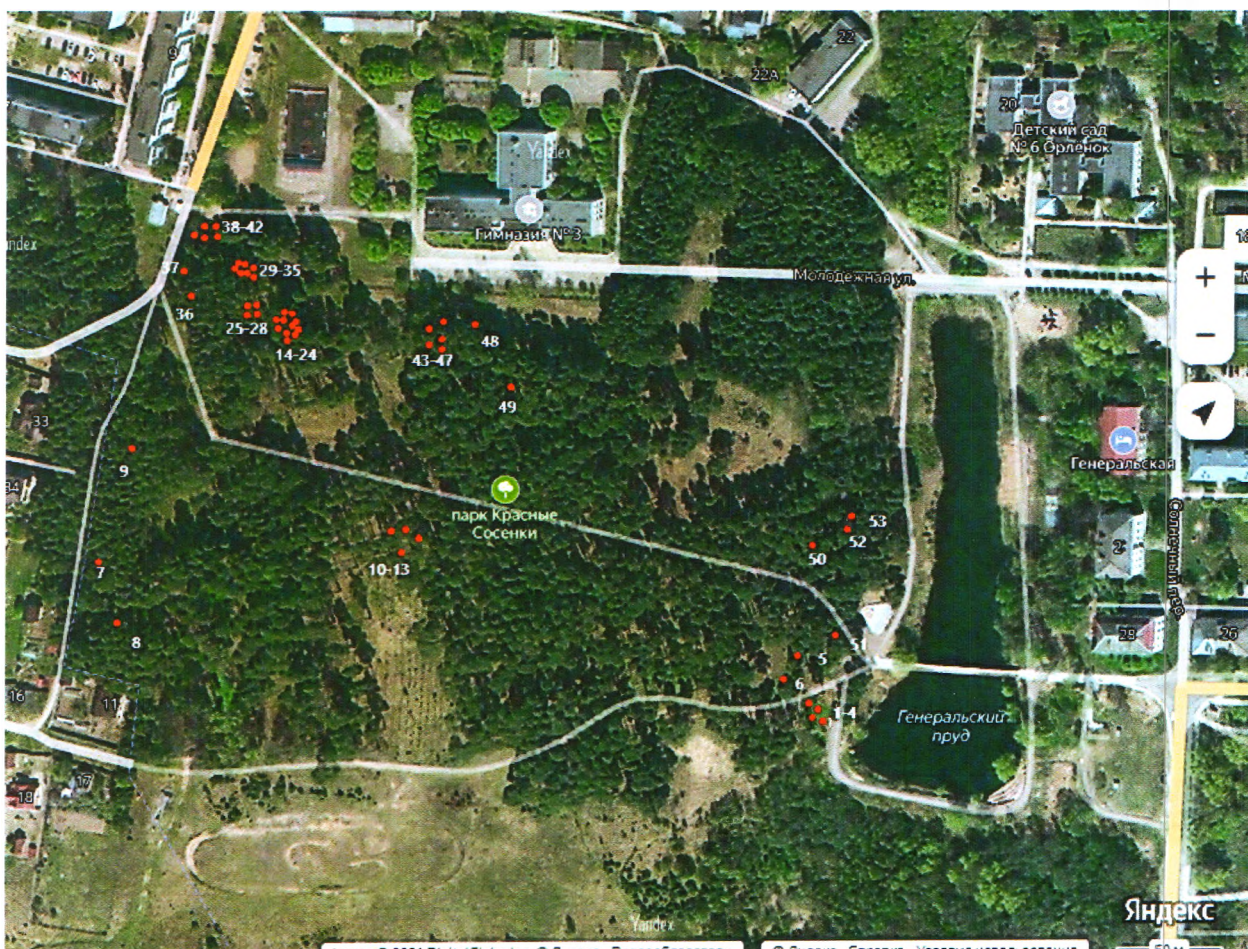
№	Порода, вид зеленых насаждений	Диаметр ствола (для деревьев – на высоте 1,3 м.), см.	Возраст деревьев (кустарников, живых изгородей, цветников), лет.	Характеристика состояния зеленых насаждений	Заключение (вырубить, пересадить, сохранить)	Количество деревьев
1	2	3	4	5	6	7
1	сосна	35-40	более 55	сухостойное	вырубить	1
2	сосна	25-30	более 45	сухостойное	вырубить	1
3	сосна	25-30	более 45	сухостойное	вырубить	1
4	сосна	25-30	более 45	сухостойное	вырубить	1
5	сосна	35-40	более 55	сухостойное	вырубить	1

42	сосна	15-20	более 30	сухостойное	вырубить	1
43	сосна	35-40	более 55	сухостойное	вырубить	1
44	сосна	35-40	более 55	сухостойное	вырубить	1
45	сосна	35-40	более 55	сухостойное	вырубить	1
46	сосна	40-45	более 65	сухостойное	вырубить	1
47	сосна	20-25	более 35	сухостойное	вырубить	1
48	сосна	25-30	более 45	сухостойное	вырубить	1
49	сосна	20-25	более 35	сухостойное	вырубить	1
50	сосна	15-20	более 30	сухостойное	вырубить	1
51	сосна	20-25	более 35	сухостойное	вырубить	1
52	сосна	20-25	более 35	сухостойное	вырубить	1
53	сосна	25-30	более 45	сухостойное	вырубить	1

Члены комиссии:

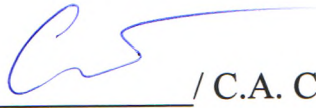

 _____ С. Н. Ермолаев

 _____ А. С. Мулов

 _____ И. В. Нефёдова

 _____ Л. А. Кудряшова

 _____ А.В. Костерин

 _____ А.С. Маракуева

Картосхема расположения зеленых насаждений,
подлежащих санитарной рубке.
Особо охраняемая природная территория Ивановской области
«Сосновый парк «Красные Сосенки».
Кадастровый квартал № 37:26:010186:41
Адрес: Ивановская область, г. Тейково, ул. Молодежная, зона отдыха
«Красные Сосенки»



1-53 – сосна.

« ___ » июля 2022 г.

 / С.А. Семенова
глава городского округа
Тейково Ивановской области

Фототаблица (Дата съемки 13.07.2022).



Дерево 1



Дерево 2



Дерево 3



Дерево 4



Дерево 5



Дерево 6



Дерево 7



Дерево 8



Дерево 9



Дерево 10



Дерево 11



Дерево 12



Дерево 13



Дерево 14



Дерево 15



Дерево 16



Дерево 17



Дерево 18



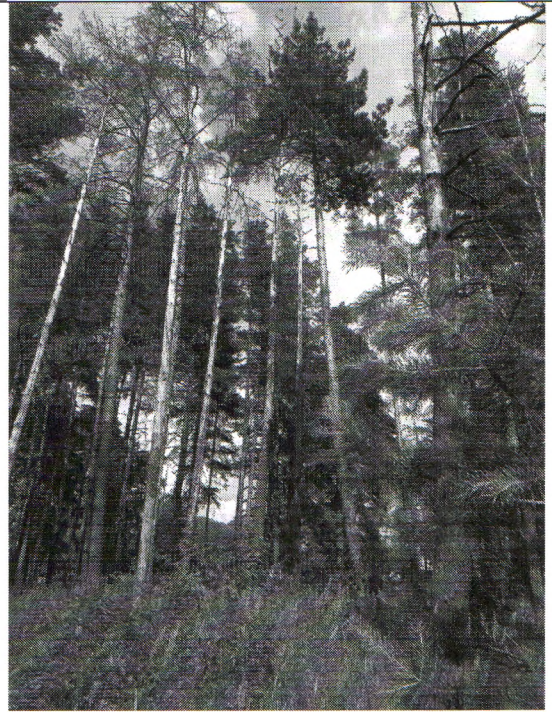
Дерево 19



Дерево 20



Дерево 21



Дерево 22



Дерево 23



Дерево 24



Дерево 25



Дерево 26



Дерево 27



Дерево 28



Дерево 29



Дерево 30



Дерево 31



Дерево 32



Дерево 33



Дерево 34



Дерево 35



Дерево 36



Дерево 37



Дерево 38



Дерево 39



Дерево 40



Дерево 41



Дерево 42



Дерево 43



Дерево 44



Дерево 45



Дерево 46



Дерево 47



Дерево 48



Дерево 49




Дерево 50



Дерево 51



Дерево 52

	
Дерево 53	

Особо охраняемая природная территория – памятник природы
«Парк культуры и отдыха «Красные Сосенки»».

Составила:

Старший инспектор отдела
муниципального контроля
администрации городского
округа Тейково Ивановской области

 /Маракуева А.С.