

АКТ

Государственной историко-культурной экспертизы
 выявленного объекта культурного наследия: «Усадьба Филатьевых: усадебная постройка
 Филатьевых; флигель усадьбы Филатьевых» (Ивановская обл., Ильинский район, с.
 Ивашево) в целях обоснования включения в единый государственный реестр объектов
 культурного наследия (памятников истории и культуры) народов Российской Федерации и
 определения категории историко-культурного значения объекта культурного наследия.

Обоснование для проведения историко-культурной экспертизы:

Настоящий Акт государственной историко-культурной экспертизы составлен в соответствии с Федеральным Законом «Об объектах культурного наследия (памятниках истории и культуры) народов Российской Федерации» от 25.06.2002 № 73-ФЗ; Положением «О государственной историко-культурной экспертизе», утвержденным постановлением Правительства Российской Федерации от 15.07.2009 № 569.

Дата начала проведения экспертизы:	30. 05. 2022
Дата окончания проведения экспертизы:	15. 06. 2022
Место проведения экспертизы:	г. Иваново
Заказчик экспертизы:	Кававин Сергей Евгеньевич

Основание для проведения экспертизы	Договор на проведение государственной историко-культурной экспертизы от 30.05.2022 г.
--	---

Сведения об эксперте:

Фамилия, имя, отчество	Тихомиров Александр Михайлович
Образование	высшее, кандидат биологических наук
Специальность	доцент Ивановского государственного университета
Стаж работы по профилю экспертной деятельности	31 год

Место работы и должность	Ивановский государственный университет, доцент кафедры биологии.
--------------------------	--

Реквизиты аттестации	Государственный эксперт по проведению государственной историко-культурной экспертизы на основании приказа Министерства культуры РФ № 2032 от 25.12.2019 г.,
----------------------	---

Эксперт признает свою ответственность за соблюдение принципов проведения государственной историко-культурной экспертизы, установленных ст. 29 Федерального закона «Об объектах культурного наследия (памятниках истории и культуры) народов Российской Федерации», и за достоверность сведений, изложенных в акте государственной историко-культурной экспертизы.

Объект государственной историко-культурной экспертизы

Выявленный объект культурного наследия «Усадьба Филатьевых: усадебная постройка Филатьевых; флигель усадьбы Филатьевых» (Ивановская обл., Ильинский район, с. Ивашево) в целях обоснования включения в единый государственный реестр объектов культурного наследия (памятников истории и культуры) народов Российской Федерации

Федерации и определения категории историко-культурного значения объекта культурного наследия.

Цель государственной историко-культурной экспертизы

Обоснование включения выявленного объекта культурного наследия «Усадьба Филатьевых: усадебная постройка Филатьевых; флигель усадьбы Филатьевых» (Ивановская обл., Ильинский район, с. Ивашево) в единый государственный реестр объектов культурного наследия (памятников истории и культуры) народов Российской Федерации и определения категории историко-культурного значения объекта культурного наследия.

Сведения о проведенных исследованиях с указанием примененных методов, объема и характера выполненных работ и их результатов

При выполнении государственной историко-культурной экспертизы проведены следующие исследования:

- Изучение и анализ документации, представленной на экспертизу
- Изучение библиографических источников
- Натурное обследование объекта
- Фотофиксация, выполненная на момент проведения экспертизы
- Определение категории историко-культурного значения объекта культурного наследия;

Указанные исследования проведены с применением методов натурального, библиографического и историко-архитектурного анализа в объеме, достаточном для обоснования вывода государственной историко-культурной экспертизы.

Перечень материалов и документов, представленных заказчиком

1. Копия паспорта на памятник истории и культуры СССР: «Усадьба Филатьевых» (Ивановская обл., Ильинский район, с. Ивашево) (составитель Л.А. Шлычков 10 октября 1975 г.). (4 стр.).
2. Копия паспорта на памятник истории и культуры СССР: «Усадебная постройка Филатьевых» (Ивановская обл., Ильинский район, с. Ивашево) (составитель Л.А. Шлычков 10 октября 1975 г.). (4 стр.).
3. Копия паспорта на памятник истории и культуры СССР: «Флигель усадьбы Филатьевых» (Ивановская обл., Ильинский район, с. Ивашево) (составитель Л.А. Шлычков 10 октября 1975 г.) (2 стр.).
4. Учетная карточка на памятник истории и культуры СССР «Усадьба Филатьевых» (Ивановская обл., Ильинский район, с. Ивашево) (составитель Л.А. Шлычков 12 ноября 1975 г.) (1 стр.).
5. Учетная карточка на памятник истории и культуры СССР «Флигель усадьбы Филатьевых» (Ивановская обл., Ильинский район, с. Ивашево) (составитель Л.А. Шлычков 12 ноября 1975 г.) (1 стр.).
6. Учетная карточка на памятник истории и культуры СССР «Усадебная постройка Филатьевых» (Ивановская обл., Ильинский район, с. Ивашево) (составитель Л.А. Шлычков 12 ноября 1975 г.) (1 стр.).
7. План села и поэтажные планы построек усадьбы Филатьевых 1975 г. (3 стр.).

8. Выписка из распоряжения Департамента культуры и культурного наследия Ивановской области № 70 от 18 июня 2009 г. «Об утверждении списка выявленных объектов культурного наследия, расположенных в пределах административных границ Ивановской области» (3 стр.).
9. Выписки из ЕГРН об основных характеристиках и зарегистрированных правах на объект недвижимости – здание и земельный участок, расположенные по адресу: Ивановская обл., Ильинский район, с. Ивашево, ул. Советская, д. 17 (30.05.2022 г.). (4 стр.).
10. Постановление Администрации Ивашевского с.п. от 15.06.2022 г. «О присвоении почтового адреса» выявленному объекту культурного наследия. (1 стр.).
11. Фотографии выявленного объекта культурного наследия: «Усадьба Филатьевых: усадебная постройка Филатьевых; флигель усадьбы Филатьевых» (Ивановская обл., Ильинский район, с. Ивашево), выполненные 30 мая 2022 г. (4 шт.) и фото 1975 г. (4 шт.).

Перечень библиографических источников, выявленных и использованных при проведении экспертизы

1. Свод памятников архитектуры и монументального искусства России. Ивановская область. Ч. 2, М., 2000, стр. 280-283.
2. Титов А.А. Ростовский уезд Ярославской губернии. М., 1885., стр. 321-322.
3. Ойнас Д. Ивашево. Усадьба Филатьевых// <https://ojkumena-od.blogspot.com>.
4. ЯГВ, 1831, № 24

Факты и сведения, выявленные и установленные в результате проведенных исследований

Исторические сведения.

Согласно преданию, в 1560 году в селе на месте храма стоял терем «государева рыбного ловца», уроженца села Угодич, Ивашки, пожалованный ему Иваном Грозным за то, что он поборол царского шурина Мамстрюка Темрюковича Черкасского. Считалось, что имя владельца терема положено в основу названия села. В XVIII веке в селе существовал деревянный храм, который сгорел. На его месте на средства прихожан в 1762 году выстроили существующий ныне каменный храм в честь иконы Спаса Нерукотворного с приделом Рождества Пресвятой Богородицы. Северный придел в честь мч. Софии и трех ее дочерей – Веры, Надежды и Любви выстроили уже в XIX веке.

Вероятно, в третьей четверти XVIII века в селе сформировалась усадьба. Из владельцев усадьбы известны дворяне Багрянские и помещики Филатьевы. В 1811 году владельцем числился надворный советник Иван Петрович Филатьев, за ним было 911 душ крепостных крестьян мужского пола, а также упоминается доктор Михаил Багрянский. После Ивана Петровича усадьбу наследовали его сыновья Владимир и Дмитрий. Владимир Иванович Филатьев (1780 г. р.), действительный статский советник и кавалер, находился в должности при министерстве, предводитель дворянства Ростовского уезда в 1812-1815 гг. Был женат на Наталье Петровне. У них были дети: Александр, Николай, Иван – «находятся в службе», дочери: София и Екатерина. В с. Ивашево в 1837 г. за В.И. Филатьевым числилось 86 душ крепостных мужского пола. Дмитрий Иванович Филатьев, коллежский асессор и кавалер, был предводителем дворянства Ростовского уезда в 1818-1821 гг. и в 1827-1830 гг., в 1837 г. в селе Ивашево за ним числилось 95 душ крепостных мужского пола. В 1849 г. владельцами усадьбы указываются Дмитрий Иванович и

Наталья Петровна Филатьевы. В 1887 году владельцами числились Наталья Петровна и Владимир Дмитриевич Филатьевы. Последним владельцем указывается Владимир Дмитриевич Филатьев, потомственный дворянин, в 1898 г. ему принадлежали 600 десятин земли в Ростовском уезде.

Как объект культурного наследия «Усадьба Филатьевых: усадебная постройка Филатьевых; флигель усадьбы Филатьевых» (Ивановская обл., Ильинский район, с. Ивашево) был выявлен в 1975 г. На все объекты, сохранившиеся от усадьбы, и саму усадьбу были составлены паспорта как на памятники архитектуры. Объект включен в число выявленных объектов культурного наследия распоряжением Департамента культуры и культурного наследия Ивановской области от 18. 06. 2009 г. № 70 «Об утверждении Списка выявленных объектов культурного наследия, расположенных в пределах административных границ Ивановской области».

История формирования пространственно-планировочной структуры комплекса. Результаты историко-архивных и натурных исследований.

Усадьба располагалась на северо-западной окраине села на плавном повышении левого берега реки Ухтомы. Главный усадебный дом был утрачен, вероятно, после революции. Одноэтажный флигель второй половины XVIII века располагался в северо-восточном углу прямоугольного участка. К западу от территории усадьбы находился парк и четыре пруда на понижающихся к реке трех террасах; два из них сохранили четкие прямоугольные очертания. К востоку от прудов был разбит плодовый сад. В 1831 г. в ярославской газете упоминается, что Д.И. Филатьев продавал оранжереи и фруктовые деревья – персики, абрикосы, груши, испанские вишни.

В первой половине XIX в. к северо-востоку от усадьбы, у перекрестка дорог из Ильинского и Анькова, было возведено здание-ротонда неизвестного назначения, к которому в 1878 г. пристроили одноэтажный бревенчатый сруб и разместили здесь сельскую школу. Возможно, в это время в здании появились окна и вход, к которому вело высокое крыльцо. По всей вероятности, круглое здание первоначально входило в состав скотного двора, занимавшего северо-восточную часть территории усадьбы.

В советский период в одноэтажном флигеле помещалась сельская школа. Впоследствии с запада была сделана обширная кирпичная пристройка для её расширения. В старом деревянном здании сельской школы и в круглом здании находился сельский магазин. В настоящее время новая пристройка к флигелю снесена, а сам флигель надстроен вторым этажом с полным переоформлением всех фасадов. Деревянное здание бывшей сельской школы снесено. Круглое здание долгое время никак не используется. Сохранился лишь основной объем без кровли, оконных и дверных заполнений,

Архитектурное описание. Результаты натурных исследований.

Флигель (Ул. Советская, д. 17) в настоящее время представляет собой прямоугольный двухэтажный объем под двускатной кровлей, ориентированный перпендикулярно дороге. Здание кирпичное, оштукатурено и окрашено. Обращенный к дороге торцовый северный фасад имеет четыре оконные оси. На фасадах выделяются окрашенные в коричневый цвет лопатки и междуэтажный карниз. Окна прямоугольные. Первоначальное декоративное оформление фасадов не сохранилось.

Ротонда (Ул. Советская, д. 22) представляет собой круглое в плане кирпичное здание с остатками штукатурки. Дверной и оконные проёмы прямоугольные. Деревянная пристройка, крыльцо и кровля утрачены. Здание в значительной степени закрыто разросшимися деревьями.

Обоснование выводов экспертизы

В результате проведённых исследований с учётом историко-архивных сведений и натурного обследования экспертируемого объекта культурного наследия «Усадьба Филатьевых: усадебная постройка Филатьевых; флигель усадьбы Филатьевых» (Ивановская обл., Ильинский район, с. Ивашево) было установлено следующее:

1. Здания, входящие в ансамбль усадьбы Филатьевых, в настоящее время не представляют интереса с точки зрения истории архитектуры и градостроительства. Флигель полностью перестроен, усадебная постройка – ротонда представляет собой лишь часть какого-то несохранившегося до наших дней здания хозяйственного назначения.

2. Объемно-пространственная структура и фасадные композиции экспертируемых зданий ансамбля усадьбы Филатьевых в настоящее время полностью нарушены. Флигель надстроен вторым этажом, изменена форма окон, утрачен фасадный декор. Ротонда сохранилась в руинированном состоянии без деревянной пристройки, крыльца, кровли и заполнений оконных и дверного проемов.

4. Экспертируемые объекты не играют большой роли в формировании объемно-пространственной и планировочной структуры села Ивашево. Доминантой села является реставрируемое здание церкви иконы Спаса Нерукотворного. с колокольной.

Выводы экспертизы:

На основе фактов и сведений, выявленных и установленных в результате проведённых исследований, анализа исторических материалов и документов, натурного обследования выявленного объекта культурного наследия, включение в Единый государственный реестр объектов культурного наследия (памятников истории и культуры) народов Российской Федерации объекта культурного наследия «Усадьба Филатьевых: усадебная постройка Филатьевых; флигель усадьбы Филатьевых», расположенного по адресу Ивановская обл., Ильинский район, с. Ивашево, является не целесообразным (отрицательное решение). Объект культурного наследия потерял историко-культурную ценность в связи со значительным нарушением объемно-пространственной структуры и фасадных композиций экспертируемых зданий ансамбля.

Перечень приложений:

1. Копия паспорта на памятник истории и культуры СССР: «Усадьба Филатьевых» (Ивановская обл., Ильинский район, с. Ивашево) (составитель Л.А. Шлычков 10 октября 1975 г.). (4 стр.).
2. Копия паспорта на памятник истории и культуры СССР: «Усадебная постройка Филатьевых» (Ивановская обл., Ильинский район, с. Ивашево) (составитель Л.А. Шлычков 10 октября 1975 г.). (4 стр.).

3. Копия паспорта на памятник истории и культуры СССР: «Флигель усадьбы Филатьевых» (Ивановская обл., Ильинский район, с. Ивашево) (составитель Л.А. Шлычков 10 октября 1975 г.) (2 стр.).
4. Учетная карточка на памятник истории и культуры СССР «Усадьба Филатьевых» (Ивановская обл., Ильинский район, с. Ивашево) (составитель Л.А. Шлычков 12 ноября 1975 г.) (1 стр.).
5. Учетная карточка на памятник истории и культуры СССР «Флигель усадьбы Филатьевых» (Ивановская обл., Ильинский район, с. Ивашево) (составитель Л.А. Шлычков 12 ноября 1975 г.) (1 стр.).
6. Учетная карточка на памятник истории и культуры СССР «Усадебная постройка Филатьевых» (Ивановская обл., Ильинский район, с. Ивашево) (составитель Л.А. Шлычков 12 ноября 1975 г.) (1 стр.).
7. План села и поэтажные планы построек усадьбы Филатьевых 1975 г. (3 стр.).
8. Выписка из распоряжения Департамента культуры и культурного наследия Ивановской области № 70 от 18 июня 2009 г. «Об утверждении списка выявленных объектов культурного наследия, расположенных в пределах административных границ Ивановской области» (3 стр.).
9. Выписки из ЕГРН об основных характеристиках и зарегистрированных правах на объект недвижимости – здание и земельный участок, расположенные по адресу: Ивановская обл., Ильинский район, с. Ивашево, ул. Советская, д. 17 (30.05.2022 г.). (4 стр.).
10. Постановление Администрации Ивашевского с.п. от 15.06.2022 г. «О присвоении почтового адреса» объекту культурного наследия. (1 стр.).
11. Фотографии выявленного объекта культурного наследия: «Усадьба Филатьевых: усадебная постройка Филатьевых; флигель усадьбы Филатьевых» (Ивановская обл., Ильинский район, с. Ивашево), выполненные 30 мая 2022 г. (4 шт.) и фото 1975 г. (4 шт.).

ЭКСПЕРТ

Дата оформления Акта экспертизы

15.06.2022.

Тихомиров А.М.

ПАМЯТНИКИ ИСТОРИИ И КУЛЬТУРЫ СССР (недвижимые)

СОЮЗНАЯ РЕСПУБЛИКА РСФСР

Министерство культуры. Гос. инспекция по охране памятников.

(наименование республиканского органа охраны памятников)

П А С П О Р Т

I. НАИМЕНОВАНИЕ ПАМЯТНИКА Усадьба Филатьевых

II. ТИПОЛОГИЧЕСКАЯ ПРИНАДЛЕЖНОСТЬ

памятник архитектуры	памятник истории	памятник архитектуры	памятник монумент. иск-ва
		7	

III. ДАТИРОВКА ПАМЯТНИКА (или дата исторического события, с которым связано возникновение памятника — для памятников истории)

Втор. пол. 18 - перв. четв. 19 в.

IV. АДРЕС (местонахождение) ПАМЯТНИКА

Ивановская обл.,

Ильинский р-н., с. Иванево.

(АССР, край, область, район, автономная обл.,

национальный округ; населенный пункт, пути подъезда)

V. ХАРАКТЕР СОВРЕМЕННОГО ИСПОЛЬЗОВАНИЯ

по первонач. назначению	культурно-просветит.	туристско-экскурсион.	лечебно-оздоровительн.	жилые помещения	хозяйст.-вещное	не используется
	музей библ. каб.		болни. санкт. дрог.		учреждение гошп. промышл. склад	+

ПРИЛОЖЕНИЯ:

- Фото общего вида —
- Фото фрагментов —
- Генплан —
- Обмеры, план —
- фасад —
- разрез —
- Схематический план охранной зоны —

1
Э
1



КОПИЯ ВЕРНА

Алсу

VI. ИСТОРИЧЕСКИЕ СВЕДЕНИЯ

- | | | | |
|----|---|--|---|
| а) | } | для памятников археологии | — история возникновения, кем и когда производились раскопки и раскопки, место хранения коллекций. |
| | | для памятников истории | — история возникновения; краткая характеристика событий и лиц, в связи с которыми объект приобрел значение памятника. |
| | | для памятников архитектуры и монументального искусства | — автор, строитель, заказчик, история создания. |

Об истории усадьбы и ее владельцах никаких сведений не обнаружено. Церковь Нерукотворного Спаса построена на средства прихожан в 1762 году.

В 1878 году основано в селе сельское училище.

б) перестройки и утраты, изменившие первоначальный облик памятника

Утрачены господский дом, флигель, хозяйственные постройки, парковые насаждения.

в) реставрационные работы (общая характеристика, время, автор, место хранения документации)

Не проводились.

КОПИЯ ВЕРНА



Александр

VII. ОПИСАНИЕ ПАМЯТНИКА

<p>для памятников археологии</p> <p>для памятников истории</p> <p>а) для памятников архитектуры</p> <p>для памятников монумент. иск-ва.</p>	<p>— характер культурного слоя, важнейшие находки.</p> <p>— характеристика памятника, наличие, текст и время установления мемориальной доски.</p> <p>— основные особенности планировочной, композиционно-пространственной структуры и конструкции; характер декора фасадов и интерьеров; наличие живописи, скульптуры, прикладного искусства; строительный материал, основные габариты.</p> <p>— основные особенности композиционного и колористического решения; текст, материал, техника, размер.</p>
---	---

Дворянская усадьба /жилой дом и часть других построек утрачен/ с каскадным парком /насаждения утрачен/. Располагается на берегу реки Утмы вдоль дороги, идущей на ~~Анково~~ ^{Ильинского} на Чанниково и Анково.

На оси вдоль этой дороги располагаются: верхняя искусственная ~~террасная~~ ^{террасная} квадратная терраса, на которой некогда располагался господский дом, сохранившийся флигель и, повидимому, другие постройки и еще каскад из двух террас и квадратного обвалованного пруда. Параллельно этому каскаду с противоположной от дороги стороны располагается каскад из трех прудов.

Из четкой схемы террасной части усадьбы выпадают церковь и круглая в плане постройка, расположенные через дорогу от верхней террасы усадьбы.

б) общая оценка общественной, научно-исторической, художественной ценности памятника.

Редкий в Ивановской области пример усадьбы 18 века с каскадным парком.

VIII. ОСНОВНАЯ БИБЛИОГРАФИЯ, АРХИВНЫЕ ИСТОЧНИКИ, ИКОНОГРАФИЧЕСКИЙ МАТЕРИАЛ.

А.А.Титов. Ростовский уезд Ярославской губернии. Москва, 1885 г.
Стр. 321-322.



КОПИЯ ВЕРНА

Мисс

ПАМЯТНИКИ ИСТОРИИ И КУЛЬТУРЫ СССР
(недвижимые)

СОЮЗНАЯ РЕСПУБЛИКА РСФСР

~~Министерство культуры, Гос. инспекция по охране памятников,~~
(исполнительное республиканское учреждение охраны памятников)

ПАСПОРТ

I. НАИМЕНОВАНИЕ ПАМЯТНИКА Усадебная постройка Филатьевых

II. ТИПОЛОГИЧЕСКАЯ ПРИНАДЛЕЖНОСТЬ

памятник архитектуры	памятник истории	памятник архитектуры	памятник монументально-декоративного искусства
		7	

III. ДАТИРОВКА ПАМЯТНИКА (или дата исторического события, с которым связано возникновение памятника — для памятников истории)

Перв. треть XIX в. - 1878 г.

IV. АДРЕС (местонахождение) ПАМЯТНИКА

Ивановская обл.,
(АССР, край, область, край, автономная обл.)

Ильинский р-он, Ивашевский с/с, с. Ивашево
(район, область, край, автономная обл., населенный пункт, пункт назначения)

V. ХАРАКТЕР СОВРЕМЕННОГО ИСПОЛЬЗОВАНИЯ

по первонач. назначению	культурно-просветит.	туристско-экскурсион.	лечебно-оздоровительн.	жилые помещения	хозяйственное	не используется
	музей библ. клуб		больн. санит. дотд.		учреждение торгов. промышл. служб.	

ПРИЛОЖЕНИЯ:

- Фото общего вида —
- Фото фрагментов —
- Генплан —
- Обмеры: план —
- фасад —
- разрез —
- Схематический план охранной зоны —

2
1



КОПИЯ ВЕРНА

Мухоморов

VI. ИСТОРИЧЕСКИЕ СВЕДЕНИЯ

- | | | |
|----|--|---|
| а) | для памятников археологии | — история возникновения, кем и когда производились раскопки и раскопки, место хранения коллекций. |
| | для памятников истории | — история возникновения; краткая характеристика событий и лиц, в связи с которыми объект приобрел значение памятника. |
| | для памятников архитектуры и монументального искусства | — автор, строитель, заказчик, история создания. |

Постройка возведена в 3 периода. Цилиндрический кирпичный объем в первой трети XIX века /стилистический анализ/. Без сомнения, эта постройка относилась к комплексу обнаруженной здесь усадьбы. В 1878 году к нему присоединили бревенчатый объем и переместили в здании вновь открытое сельское училище. Пристройка с северной стороны появилась уже в XX веке.

б) перестройки и утраты, изменившие первоначальный облик памятника

Заложены некоторые оконные проемы.

в) реставрационные работы (общая характеристика, время, автор, место хранения документации)

Не проводились.



КОПИЯ ВЕРНА

Алексей

III. ОПИСАНИЕ ПАМЯТНИКА

а) для памятников археологии	— характер культурного слоя, важнейшие находки.
для памятников истории	— характеристика памятника, наличие, текст и время установления мемориальной доски.
для памятников архитектуры	— основные особенности планировочной, композиционно-пространственной структуры и конструкций; характер декора фасадов и интерьеров; наличие живописи, скульптуры, прикладного искусства; строительный материал, основные габариты.
для памятников монумент. иск-ва.	— основные особенности композиционного и колористического решения; текст, материал, техника, размер.

Объем

Здание расположено в центре села через дорогу от центральной части бывшей усадьбы, может быть, в районе фруктового сада, смутное воспоминание о котором сохранилось у местных жителей.

Это цилиндрический небольшой объем, усложненный небольшим кубом поодной бревенчатой пристройки. Кирпичная часть слегка приподнята над подвалом, в нее ведет широкая деревянная лестница. В деревянную часть можно попасть из кирпичной через самостоятельный вход.

Перекрытия в кирпичной части плоские по деревянным балкам, кровля коническая по деревянным стропилам и обрешетке. Внутри и снаружи здание оштукатурено и побелено. Диаметр бревен деревянной части 15-20 см. Первоначальная часть деревянной пристройки обшита тесом. Окна ее обрамлены простейшим наличниками. Дымы **дощатые**.

б) общая оценка общественной, научно-исторической, художественной ценности памятника.

Оригинальная усадебная постройка.



VIII. ОСНОВНАЯ БИБЛИОГРАФИЯ, АРХИВНЫЕ ИСТОЧНИКИ, ИКОНОГРАФИЧЕСКИЙ МАТЕРИАЛ.

.А.Титов. Ростовский уезд Ярославской губернии. Москва, 1885.
Стр. 321-322

КОПИЯ ВЕРНА

IX. ТЕХНИЧЕСКОЕ СОСТОЯНИЕ

характеристика общего состояния:

	хорошее	среднее	плохое	аварийное
для памятников археологии				
для памятников архитектуры и истории				
в интерьере:				
для памятников монументального искусства				

хорошее	среднее	плохое	аварийное

X. СИСТЕМА ОХРАНЫ

а) категория охраны

союзная	республ.	местная	не состоит

б) дата и № документа о принятии под охрану

Не охраняется

в) границы охранной зоны и зоны регулирования застройки (краткое описание со ссылкой на утверждающий документ)

Не определены



Арендует Ильяшским потребительским обществом. Посудохозяйственный магазин. **Принадлежит Ивашевскому с/с.**

д) дата и № охранного документа

Дата составления паспорта

10. X 1975 г.

Составитель Л. Шлычков, мл. научн. сотр.

(ф. и. и. должность и профессия)

(подпись)

М. П.

Зав. производственной группой обл. управления культуры

(подпись)

КОПИЯ ВЕРНА

МИНИСТЕРСТВО КУЛЬТУРЫ СССР

3.2 - 1.17.5
ИДЕНТИФ.

ПАМЯТНИКИ ИСТОРИИ И КУЛЬТУРЫ СССР
(недвижимые)

СОЮЗНАЯ РЕСПУБЛИКА РСФСР

Министерство культуры. Гос. инспекция по охране памятников.

ИДЕНТИФИКАЦИОННО-РЕСТАВРАЦИОННО-ОХРАНА ПАМЯТНИКОВ

ПАСПОРТ

I. НАИМЕНОВАНИЕ ПАМЯТНИКА Улигель. усадьба Филипповых

II. ТИПОЛОГИЧЕСКАЯ ПРИНАДЛЕЖНОСТЬ

ПАМЯТНИК ИСТОРИИ	ПАМЯТНИК ИСТОРИИ	ПАМЯТНИК АРХИТЕКТУРЫ	ПАМЯТНИК МОНУМЕНТ ИСКУССТВА
		2	

III. ДАТИРОВКА ПАМЯТНИКА (или дата исторического события, с которым связано возникновение памятника — для памятников истории)

Посл. четв. XVIII в. — перв. пол. XIX в.
/стилист. анализ/

IV. АДРЕС (местонахождение) ПАМЯТНИКА

Ивановская обл.,

(АССР, края, области, края, автономная обл.)

Ильинский р-н, Ивашевский с/с, с. Иванево

(районный округ, название улиц, пути сообщения)

V. ХАРАКТЕР
СОВРЕМЕННОГО
ИСПОЛЬЗОВАНИЯ

использу- ется для целей	культурно-просветн.	туристско-экскурсион.	лечебно-санитарно-отдых.	иные помещения	хозяйст.-бытов.	не использо- зуется
4			бани, сплит, душ		упреждаю- тельн. проектир. сделан	

ПРИЛОЖЕНИЯ:

Фото общего вида —
Фото отдельных —
Генплан —
Обмеры: план —
 высот —
 разрезы —
Схематический план
отдельной зоны —

4

VI. ИСТОРИЧЕСКИЕ СВЕДЕНИЯ

- | | |
|--|---|
| а) для памятников археологии | — история возникновения, кем и когда производились раскопки и раскопки, место хранения коллекций. |
| для памятников истории | — история возникновения; краткая характеристика события и лиц, в связи с которыми объект приобрел значение памятника. |
| для памятников архитектуры и монументального искусства | — автор, строитель, заказчик, история создания. |

вероятно искусственный материал

Постройка входила в комплекс усадьбы Филатьевых. Она располагается на ~~подружье~~, вблизи бывшего здесь господского Дома. Здание построено в два периода. Северная часть появилась первой. Затем она выросла в южную сторону, а западному фасаду старой части пристроен обширный объем из силикатного кирпича.

б) перестройка и утраты, изменившие первоначальный облик памятника

Изменена внутренняя планировка. Пробиты новые дверные проемы, заложены некоторые оконные.

в) реставрационные работы (общая характеристика, время, автор, место хранения документации)

Не проводились.

VII. ОПИСАНИЕ ПАМЯТНИКА

для памятников архитектуры	— характер культурного слоя, важнейшие находки.
для памятников истории	— характер истика памятника, наличие, время и время установления мемориальной доски.
а) для памятников архитектуры	— основные особенности планировочной, композиционно-пространственной структуры и конструкции; характер декора фасадов и интерьеров; наличие иконок, скульптуры, прикладного искусства; строительный материал, особые габариты.
для памятников монумент. иск-ва.	— основные особенности композиционного и художественного решения; тематика, материал, техника, размер.

Одноэтажный параллелепипед, вытянутый вдоль оси север-юг. Перекрывает плоские деревянные по балкам. Кровля железная четырехскатная, подеревянными стропилами и обрешетке первоначальная часть здания / северная оконечность / имеет на окнах наличники "с ушами" / северный и западный фасады / и продольный руст / восточный фасад /.

Здание оштукатурено внутри и снаружи и побелено.

Только дощатый. Первоначально углубился изнутри Углубило.

С. Образ оценки общественной, научно-исторической и художественной ценности памятника:

Единственная постройка 18 в., оставшаяся от обширной усадьбы Филатьевых.

VIII. ОСНОВНАЯ БИБЛИОГРАФИЯ. АРХИВНЫЕ ИСТОЧНИКИ, ИКОНОГРАФИЧЕСКИЕ МАТЕРИАЛЫ

А.А.Титов. Ростовский уезд Ярославской губернии. Москва, 1885 г. Стр. 321-322. О том, что в Ивашеве была усадьба и что ее владели Филатьевы, сообщено местным жителем Н.А.Башкировым.

IX. ТЕХНИЧЕСКОЕ СОСТОЯНИЕ

характеристика общего состояния:		хорошее	среднее	плохое	аварийное
для памятников археологии	культурного слоя важнейших находок				
для памятников архитектуры и истории	конструкций стен покрытий потолков пола декора фасадов интерьеров	+			
в интерьере:	живописи скульптуры прикл. ис-ва	+			
для памятников монументального искусства	цоколи постамента скульптуры грунта красочного слоя	+			

X. СИСТЕМА ОХРАНЫ

	союзная	республ.	местная	неизвестно
а) категория охраны				+
б) дата и № документа о принятии под охрану	<u>Не охраняется.</u>			

в) границы охранной зоны и зоны регулирования застройки (краткое описание со ссылкой на утверждающий документ)

Не определены.

г) балансовая принадлежность и конкретное использование Принадлежит ивашевскому с/с,
на балансе района, восьмилетняя школа.

д) дата и № охранного документа

Дата составления паспорта

10. X 1975

Составитель Л. Шлычков, мл. научн. сотр.
ив. СНИИ (подпись или профессия)

(подпись)

М. П.

Зав. производственной группой
обла. управления культуры

(подпись)

30

МИНИСТЕРСТВО КУЛЬТУРЫ СССР • ПАМЯТНИКИ ИСТОРИИ И КУЛЬТУРЫ СССР (вед. ведомств) 3.7 -1.17.5
 СОЮЗНАЯ РЕСПУБЛИКА РСФСР Гос. инспекция по охране памятников
 Адрес: Иссобская обл., Ильинский район, с. Мещево
 (АССР, край, область, район, автономная обл., национальный округ, населенный пункт)

УЧЕТНАЯ КАРТОЧКА

I. НАИМЕНОВАНИЕ ПАМЯТНИКА Усадьба Фадеевых.

II. ТИПОЛОГИЧЕСКАЯ ПРИНАДЛЕЖНОСТЬ

ПАМЯТНИК ИСТОРИИ	ПАМЯТНИК ИСКУССТВ	ПАМЯТНИК АРХИТЕКТУРЫ	ПАМЯТНИК МОУМЕНТ. ИС. ИЛ.
		7	

III. ДАТИРОВКА ПАМЯТНИКА стор. пол. 18 - пер. четв. 19 в.

IV. ХАРАКТЕР СОВРЕМЕННОГО ИСПОЛЬЗОВАНИЯ

во вспом. начальному назначению	культурно-просвет. целей	туристско-экскурсион. цели	достоин. образов. целей	жилая постройка	хозяйс. - бытовое	не использо- вается
	+				+	+

V. ХАРАКТЕРИСТИКА ТЕХНИЧЕСКОГО СОСТОЯНИЯ

хорошо	среднее	плохо	аварийно
	+		
сохраняет	республи.	местных	не сохранил
			+

VI. КАТЕГОРИЯ ОХРАНЫ

наличие утвержденной охранной зоны

да	нет
	+

VII. НАЛИЧИЕ ДОКУМЕНТАЦИИ

паспорт	фотографии	описи	реставрационные материалы
+	+	+	

место хранения документов

органы охраны	реставрационные мастерские	музей, архив.
созданы	республикан.	местные
	+	+

Дата составления карточки 1. ноября 1978 г.

М. П. Л. Д. Дачков, мл. И. В. Чучина

Составитель БОРОДНИК И. С. РРМ Инспектор по охране памятников (Ф. И. О., подпись)





Т О Ч К А (оборотная сторона)

Краткое описание

Дворянская усадьба /жилой дом и часть других построек утрачены/ с каскадным парком /насаждения утрачены/. Располагается на берегу речки Ухтомы вдоль дороги, ведущей из с. Ильинского на Чапниково, Аньково.

На оси вдоль этой дороги располагается: верхняя квадратная терраса, на которой некогда располагался господский дом, сохранивший флигель и, по видимому, другие по тройки и еще каскад из двух террас и квадратного обвалованного пруда. И параллельно этому каскаду с противоположной от дороги стороны располагается каскад из трех прудов.

Из четкой схемы террасной части усадьбы выпадают церковь /Спасская, 1762 г./ и круглая в плане постройка /усадьба постройки. Пер. треть XIX в. - 1878 г./, расположенные за дорогой, проходящей через село.

МИНИСТЕРСТВО КУЛЬТУРЫ СССР * ПАМЯТНИКИ ИСТОРИИ И КУЛЬТУРЫ СССР (недвижимые) 3.7 -1.19.5 6 301

СОЮЗНАЯ РЕСПУБЛИКА РСФСР Гос. инспекция по охране памятников
 Адрес: Ивановская обл., Ильинский р-н, Ивашевский с/с, с. Ивашево
(СССР, край, область, район, автономная обл., национальный округ, населенный пункт)

УЧЕТНАЯ КАРТОЧКА

I. НАИМЕНОВАНИЕ ПАМЯТНИКА Усадебная постройка Филатьевых

II. ТИПОЛОГИЧЕСКАЯ ПРИНАДЛЕЖНОСТЬ

ПАМЯТНИК ЭКОЛОГИИ	ПАМЯТНИК ИСТОРИИ	ПАМЯТНИК АРХИТЕКТУРЫ	ПАМЯТНИК НОУМОНТА ИС. ИСК.
		7	

III. ДАТИРОВКА ПАМЯТНИКА Перв. треть XIX в. - 1878 г.

IV. ХАРАКТЕР СОВРЕМЕННОГО ИСПОЛЬЗОВАНИЯ

ПО ПЕРИ- ОДАЛЬНОМУ ИСПОЛЬЗОВАНИЮ	ТУРИСТИЧЕ- СКО-ПРОСВЕ- ДИТЕЛЬСКОЕ	ТУРИСТИЧЕ- СКО-РЕКРЕА- ЦИОННОЕ	АДРЕСНО- ОПРЕДЕЛЕН- НОЕ	ЖИЛЬЕ КОММУНАЛЬНОЕ	ХОЗЯЙС- КО-ВЕЩНОЕ	НЕ ИСПОЛ- ЗУЕТСЯ
					+	

прежние по назначению прежнее

V. ХАРАКТЕРИСТИКА ТЕХНИЧЕСКОГО СОСТОЯНИЯ

хорошее	среднее	плохое	аварийное
+			

VI. КАТЕГОРИЯ ОХРАНЫ

союзная	республ.	местная	не состоит
			+

наличие утвержденного охранного знака

да нет
+

VII. НАЛИЧИЕ ДОКУМЕНТАЦИИ

паспорт	фотографии	описи	реставрационные материалы
+	+	+	

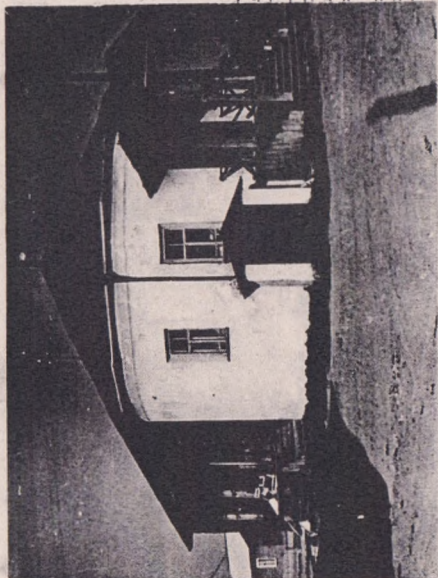
место хранения документов

органы охраны:			реставрационные мастерские		музей, архив,
союзная	республикан.	местная	республикан.	местная	НИИ
+	+	+			

Дата составления Карточки
 12 ноября 1975 г.

Составитель Л. Шлычков, мл. научный сотрудник Ив.СНРПМ Инспектор по охране памятников Шлычков (С. в. о., подпись)

УЧЕТНАЯ КАРТОЧКА (оборотная сторона)



Краткое описание

Цилиндрический небольшой объем, выполненный из кирпича в первой трети XIX века /стилист. анализ/ усложненный небольшим кубом подвальной бревенчатой пристройки.

Перекрытия в кирпичной части плоские по деревянным балкам. Внутри и снаружи здание оштукатурено. Диаметр бревен деревянной части 15-20 см. Часть деревянной постройки обшита тесом. Окна ее обрамлены простейшими наличниками.

МИНИСТЕРСТВО КУЛЬТУРЫ СССР * ПАМЯТНИКИ ИСТОРИИ И КУЛЬТУРЫ СССР (недвижимые) 3,2 -1.17.5 32
 СОЮЗНАЯ РЕСПУБЛИКА РСФСР Гос. запасники по охране памятников
 Адрес Ильинская обл., Ильинский р-он, Успенский с/с, с. Ивешевое.
(АССР, край, область, район, автономная обл., национальный округ, населенный пункт)

УЧЕТНАЯ КАРТОЧКА

I. НАИМЕНОВАНИЕ ПАМЯТНИКА Младель усадьбы Цигольцевых

II. ТИПОЛОГИЧЕСКАЯ ПРИНАДЛЕЖНОСТЬ

ПАМЯТНИК ИСТОРИИ	ПАМЯТНИК ИСТОРИИ	ПАМЯТНИК АРХИТЕКТУРЫ	ПАМЯТНИК МОНУМЕНТ. ИСКУС.
------------------	------------------	----------------------	---------------------------

III. ДАТИРОВКА ПАМЯТНИКА Посл. четв. XVIII в. - перв. пол. XIX в.

IV. ХАРАКТЕР СОВРЕМЕННОГО ИСПОЛЬЗОВАНИЯ

в качестве мемориального комплекса	культурно-просветительское	туристско-экскурсионное	аспектно-экспозиционное	жилищно-помещенное	музейно-выставочное	не используется
------------------------------------	----------------------------	-------------------------	-------------------------	--------------------	---------------------	-----------------

предлож. по использованию прежнее

V. ХАРАКТЕРИСТИКА ТЕХНИЧЕСКОГО СОСТОЯНИЯ

хорошее	среднее	плохое	аварийное
---------	---------	--------	-----------

VI. КАТЕГОРИЯ ОХРАНЫ

федеральная	республиканская	местная	не состоит
-------------	-----------------	---------	------------

наличие утвержденного охранного знака

да	нет
----	-----

VII. НАЛИЧИЕ ДОКУМЕНТАЦИИ

паспорт	фотография	чертежи	реставрационные материалы
---------	------------	---------	---------------------------

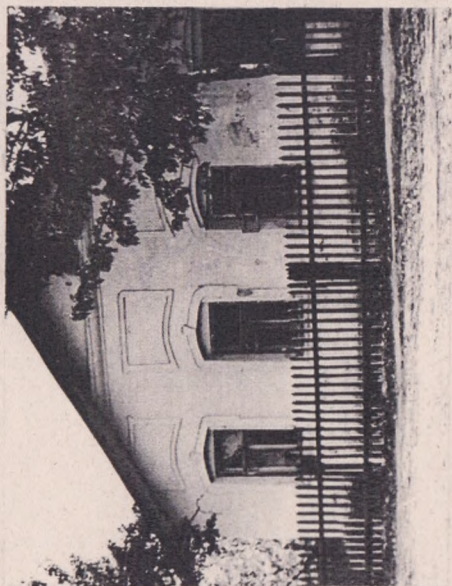
место хранения документа

органы охраны	реставрационные мастерские	музей, эрмитаж
федеральные	республиканские	местные
республиканские	местные	НИИ

Дата составления карточки 12 ноября 1975г.
 № п.п. 1

Составитель Л. ВЛЮКОВ, М. ВУЧЕНКО Инспектор по охране памятников
(Ф. И. О., подпись)

УЧЕТНАЯ КАРТОЧКА (оборотная сторона)



Краткое описание

Одно-этажный параллелепипед, вытянутый вдоль оси север-юг. Перекрытия плоские деревянные по балкам. Кровля железная четырехскатная по деревянным стропилам и обрешетке.

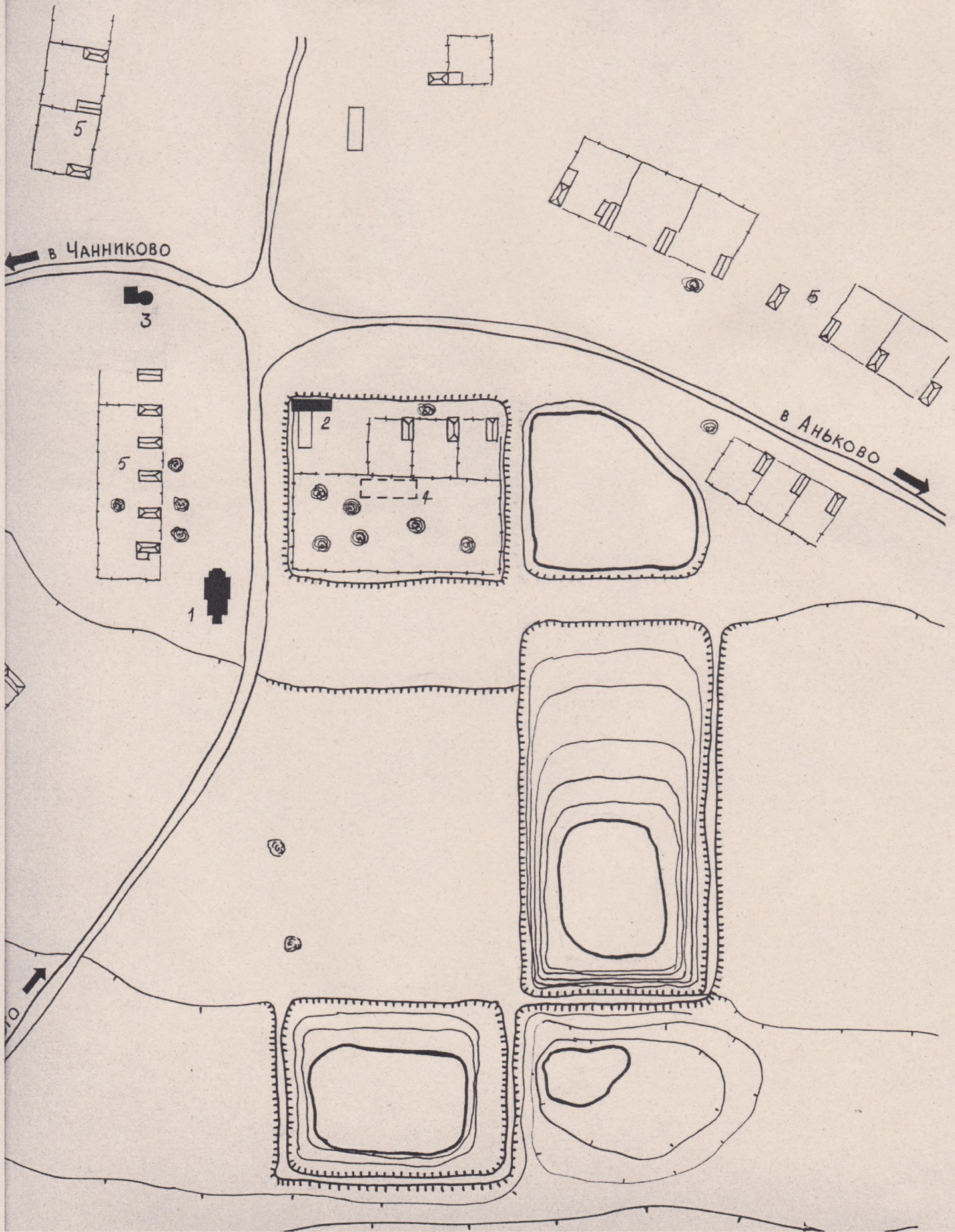
Первоначальная часть здания /северная оконечность/ имеет на окнах наличники с "ушами" /северный и западный фасады/ и продольный руст /восточный фасад/.

Здание оштукатурено внутри и снаружи и побелено.

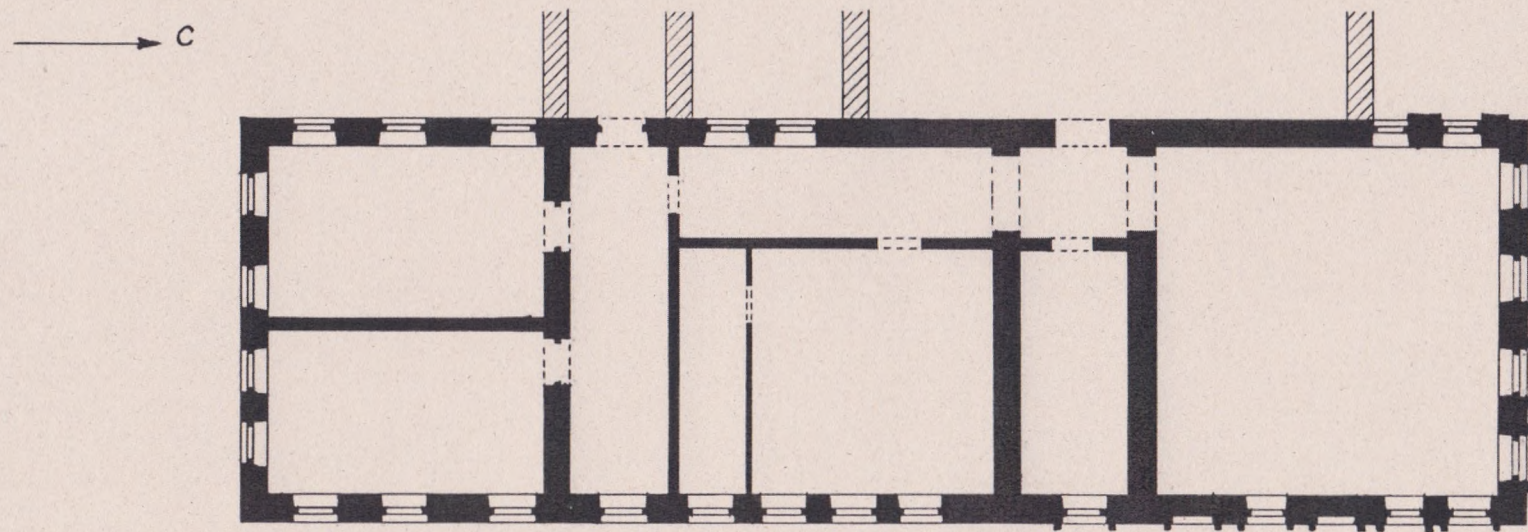
К старой части пристроен обширный объем из силикатного кирпича.

р.в.
19в-187г
кого
рика.

План усадьбы Филатьевых: 1 – церковь Спаса Нерукотворного; 2 – флигель; 3 – усадебная постройка («ротонда»); место главного дома. 1975 г.



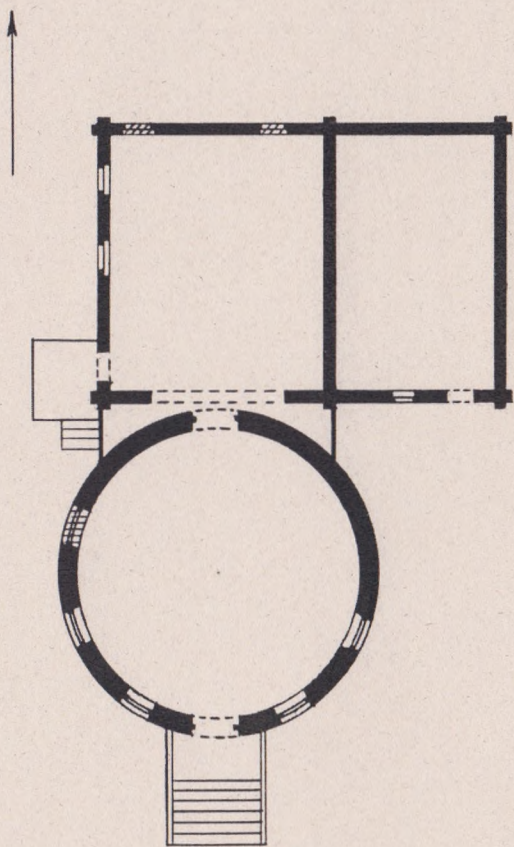
С. Пвашево
Ильинский район
Ивановской области
Флигель
втор. пол. 18в - сер 19в.



0 10м

ИВАНОВСКАЯ ОБЛАСТЬ
ИЛЫНСКИЙ Р-Н
С. ИВАШЕВО
УСАДЕБНАЯ ПОСТРОЙКА
НАЧ. XIX в.

С



0 10 м

Шлычков Л. 1975г.



**ДЕПАРТАМЕНТ КУЛЬТУРЫ И КУЛЬТУРНОГО
НАСЛЕДИЯ ИВАНОВСКОЙ ОБЛАСТИ**

РАСПОРЯЖЕНИЕ

« 18 » « июля » 2009г.

№ 70

г. Иваново

**«Об утверждении Списка выявленных объектов культурного наследия,
расположенных в пределах административных границ
Ивановской области»**

Руководствуясь Федеральным законом «Об объектах культурного наследия (памятниках истории и культуры) народов Российской Федерации» от 25 июня 2002 года № 73 – ФЗ, законом Ивановской области «Об объектах культурного наследия (памятниках истории и культуры) в Ивановской области от 13 июля 2007 года № 105-ОЗ и «Положением о Департаменте культуры и культурного наследия Ивановской области», утвержденным Постановлением Правительства Ивановской области от 26 декабря 2007 года № 255 – п:

1. Утвердить Список выявленных объектов культурного наследия, расположенных в пределах административных границ Ивановской области, согласно приложению.
2. Контроль за исполнением настоящего распоряжения оставляю за собой.

Начальник Департамента культуры
и культурного наследия
Ивановской области

Т.Б. КОТЛОВА

**Приложение к распоряжению
Департамента культуры и культурного
наследия Ивановской области
от 18 июля № 40**

Городской округ Иваново

№п/п	Наименование объекта культурного наследия	Адрес объекта	Категория охраны	Вид памятника
1	2	3	4	5
1	Застройка улицы 10 Августа. Комплекс	10 Августа ул., 5,7,13, 13а, 17, 19, 21,23,29,31,31а, 33,35,37,37а,39, 41,41а(ул.Советская 32),59,61, 71/5,73/12,77,77а, 79/21,2/4,6,10,12, 16,18/17,30,32,34	Выявленный объект культурного наследия	Архитектура
2	Дом И.А. Гоголева	10 Августа ул., 7	Выявленный объект культурного наследия	Архитектура
3	Ограда детского парка	10 Августа ул., 12 и 16.	Выявленный объект культурного наследия	Архитектура
4	Дом В.А. Гандурина	10 Августа ул., 16	Выявленный объект культурного наследия	Архитектура
5	Дом с мезонином	10 Августа ул., 33	Выявленный объект культурного наследия	Архитектура
6	Застройка переулка Аптечный, переулка Степанова. Комплекс	Аптечный пер., 1,3,5,7, 9,11,13, 17,19 Степанова пер., 1/2,12, 12 к. 1, ул.Красной Армии 3/5	Выявленный объект культурного наследия	Архитектура
7	Пассаж торгового дома «И.А.Соколова с сыновьями»	Аптечный пер., 9, 11	Выявленный объект культурного наследия	Архитектура

	-Жилой дом Хрусталева; -Жилой дом (дом Агапова)	Центральная ул., 5,13	культурного наследия	
15	Усадьба Филатьевых: - усадебная постройка Филатьевых;- флигель усадьбы Филатьевых	с.Ивашево, Ивашевское с.п.	Выявленный объект культурного наследия	Архитектура.
16	Церковь Спасская	с.Ивашево, Ивашевское с.п.	Выявленный объект культурного наследия	Архитектура.
17	Фигура бога Саваора Спасской церкви	Ивашево с., Ивашевское с.п.	Выявленный объект культур- ного наследия	Монументальное искусство.
18	Одиночный курган «Панова могила»	у дороги из д. Иванчицево Исаевское с.п.	Выявленный объект культур- ного наследия	Археология.
19	Храмовый комплекс церквей Благовещенской и Дм.Солунского: - Благовещенская церковь; - Церковь Дмитрия Солунского	с.Игрищи, Аньковское с.п.	Выявленный объект культур- ного наследия	Архитектура.
20	Игрищинский фатьяновский могильник	0,4 км к Ю от с. Игрищи Аньковское с.п.	Выявленный объект культур- ного наследия	Археология.
21	Ильинско-Хованский фатьяновский могильник	0,5 км к З от с. Ильинское - Хованское, Ильинское г.п.	Выявленный объект культурного наследия	Археология.
22	Комплекс застройки с.Ильинское-Хованское: жилые дома	п.Ильинское- Хованское, Ильинское г.п. Революционная ул.,4,6,8,18,26; Первомайская ул., 4,19,23; Красная ул., 5,6,9,13,15; Советская ул., 4; Колхозная ул., 3; Кооперативная ул., 2,5,6	Выявленный объект культурного наследия	Архитектура.
23	Памятное место, где находилась Каблуковская начальная школа, в которой с 1923 по 1927гг. учился Герой	д. Каблуково, Аньковское с.п.	Выявленный объект культурного наследия	История.

Выписка из Единого государственного реестра недвижимости о переходе прав на объект недвижимости

ФЕДЕРАЛЬНАЯ СЛУЖБА ГОСУДАРСТВЕННОЙ РЕГИСТРАЦИИ, КАДАСТРА И КАРТОГРАФИИ

ФГИС ЕГРН

30.05.2022

№ 99/2022/469966904

в связи с получением запроса от 30.05.2022 г., поступившего на рассмотрение 30.05.2022 г., сообщаем, что в Единый государственный реестр недвижимости внесены записи о государственной регистрации перехода прав на:

Объект недвижимости:	Земельный участок
Кадастровый номер:	37:06:020510:381
Адрес:	Ивановская область, Ильинский район, с. Ивашево, ул. Советская, д. 17
Зарегистрировано:	
Собственник:	Администрация Ивашевского сельского поселения Ильинского муниципального района Ивановской области, ИНН: 3712002451
Вид зарегистрированного права; доля в праве:	Собственность
Дата государственной регистрации права:	30.03.2016
Идентификатор государственной регистрации права:	37-37/003-37/015/002/2016-228/1
Дата, номер и основание государственной регистрации перехода (прекращения) права:	19.07.2016, рег.№ 37-37/003-37/015/002/2016-521/1
Собственник:	Кававин Сергей Евгеньевич
Вид зарегистрированного права; доля в праве:	Собственность
Дата государственной регистрации права:	19.07.2016
Идентификатор государственной регистрации права:	37-37/003-37/015/002/2016-521/2
Дата, номер и основание государственной регистрации перехода (прекращения) права:	
Издатель выписки:	

Исключение сведений, содержащихся в настоящей выписке, способами или в форме, которые наносят ущерб правам и законным интересам владельцев, влечет ответственность, предусмотренную законодательством Российской Федерации.

Государственный регистратор
(подпись, наименование должности)(подпись, М.П.)ФГИС ЕГРН
(наименование, Фамилия)

Земельный участок

(код объекта недвижимости)

Лист № ____ Раздела 2

Всего листов раздела 2: ____

Всего разделов: ____

Всего листов выписки: ____

30.05.2022 № 99/2022/470044476

Кадстровый номер:

37:06:020510:381

1. Правообладатель (правообладатели):	1.1. Кававин Сергей Евгеньевич
2. Вид, номер и дата государственной регистрации права:	2.1. Собственность, № 37-37/003-37/015/002/2016-521/2 от 19.07.2016
3. Ограничение прав и обременение объекта недвижимости:	не зарегистрировано
4. Договоры участия в долевом строительстве:	не зарегистрировано
5. Заявленные в судебном порядке права требования:	данные отсутствуют
6. Сведения о возражении в отношении зарегистрированного права:	данные отсутствуют
7. Сведения о наличии решения об изъятии объекта недвижимости для государственных и муниципальных нужд:	данные отсутствуют
8. Сведения о невозможности государственной регистрации без личного участия правообладателя или его законного представителя:	
9. Правопритязания и сведения о наличии поступивших, но не рассмотренных заявлений о проведении государственной регистрации права (перехода, прекращения права), ограничения права или обременения объекта недвижимости, сделки в отношении объекта недвижимости:	данные отсутствуют
10. Сведения об осуществлении государственной регистрации сделки, права, ограничения права без необходимого в силу закона согласия третьего лица, органа:	данные отсутствуют
11. Сведения о невозможности государственной регистрации перехода, прекращения, ограничения права на земельный участок из земель сельскохозяйственного назначения:	

Государственный регистратор		ФГИС ЕГРН
полное наименование должности	подпись	инициалы, фамилия

М.П.

Выписка из Единого государственного реестра недвижимости о переходе прав на объект недвижимости

ФЕДЕРАЛЬНАЯ СЛУЖБА ГОСУДАРСТВЕННОЙ РЕГИСТРАЦИИ, КАДАСТРА И КАРТОГРАФИИ

ФГИС ЕГРН

Дата 30.05.2022

№ 99/2022/469975943

На основании запроса от 30.05.2022 г., поступившего на рассмотрение 30.05.2022 г., сообщаем, что в Единый государственный реестр недвижимости внесены записи о государственной регистрации перехода прав на:

1.	Вид объекта недвижимости:	Здание
	Кадастровый номер:	37:06:020510:1141
	Адрес:	Ивановская область, р-н Ильинский, с Ивашево, ул Советская, д 17
2.	Зарегистрировано:	
2.1	правообладатель:	Ивашевское сельское поселение Ильинского муниципального района Ивановской области
	вид зарегистрированного права; доля в праве:	Собственность
	дата государственной регистрации права:	18.05.2015
	номер государственной регистрации права:	37-37/003-37/015/002/2015-492/1
	дата, номер и основание государственной регистрации перехода (прекращения) права:	19.07.2016, рег.№ 37-37/003-37/015/002/2016-520/1 Договор купли-продажи
2.2	правообладатель:	Кававин Сергей Евгеньевич
	вид зарегистрированного права; доля в праве:	Собственность
	дата государственной регистрации права:	19.07.2016
	номер государственной регистрации права:	37-37/003-37/015/002/2016-520/2
	дата, номер и основание государственной регистрации перехода (прекращения) права:	
3.	Получатель выписки:	

Использование сведений, содержащихся в настоящей выписке, способами или в форме, которые наносят ущерб правам и законным интересам правообладателей, влечет ответственность, предусмотренную законодательством Российской Федерации.

Государственный регистратор

(подпись, наименование должности)

(подпись, М.П.)

ФГИС ЕГРН

(инициалы, фамилия)

Выписка из Единого государственного реестра недвижимости об объекте недвижимости
Сведения о характеристиках объекта недвижимости

На основании запроса от 30.05.2022 г., поступившего на рассмотрение 31.05.2022 г., сообщаем, что согласно записям Единого государственного реестра недвижимости:

Здание

вид объекта недвижимости

Лист № ____ Раздела 1

Всего листов раздела 1: ____

Всего разделов: ____

Всего листов выписки: ____

31.05.2022 № 99/2022/470175764

Кадастровый номер:

37:06:020510:1141

Номер кадастрового квартала:	37:06:020510
Дата присвоения кадастрового номера:	02.04.2015
Ранее присвоенный государственный учетный номер:	данные отсутствуют
Адрес:	155074 Ивановская область, Ильинский р-н, с Ивашево, ул Советская, д 17
Площадь, м ² :	706
Назначение:	Нежилое здание
Наименование:	данные отсутствуют
Количество этажей, в том числе подземных этажей:	1
Материал наружных стен:	Кирпичные
Год ввода в эксплуатацию по завершении строительства:	данные отсутствуют
Год завершения строительства:	1917
Кадастровая стоимость, руб.:	7686575
Государственный регистратор	ФГИС ЕГРН
полное наименование должности	подпись
	инициалы, фамилия

М.П.

АДМИНИСТРАЦИЯ ИВАШЕВСКОГО СЕЛЬСКОГО ПОСЕЛЕНИЯ
Ильинского муниципального района Ивановской области

ПОСТАНОВЛЕНИЕ

от 15.06.2022 года
село Ивашево

№ 15

О присвоении почтового адреса

Руководствуясь Федеральным законом от 06.10.2003 года № 131-ФЗ «Об общих принципах организации местного самоуправления в Российской Федерации», постановлением Правительства Российской Федерации от 19.11.2014 года № 1221 «Об утверждении Правил присвоения, изменения и аннулирования адресов» в связи с инвентаризацией объектов культурного наследия, Администрация Ивашевского сельского поселения **постановляет:**

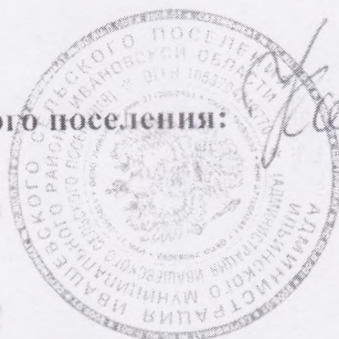
1. Присвоить почтовый адрес объекту культурного наследия круглой в плане постройки (ротонда): Российская Федерация, Ивановская область, Ильинский муниципальный район, Ивашевское сельское поселение, с.Ивашево, ул. Советская дом № 22.

2. Главному специалисту администрации в течение трех рабочих дней со дня принятия решения о присвоении адресной части внести сведения в Федеральную информационную адресную систему (ФИАС).

3. Настоящее постановление вступает в силу с момента его подписания.

4. Контроль за исполнением настоящего постановления возложить на главного специалиста администрации Г.И.Маслову.

Глава Ивашевского сельского поселения:



Е.В.Касимова



1. Общий вид центра села. Фото 1975 г.



2. Усадебная постройка («ротонда»). Фото 1975 г.



3. Деревянная пристройка к зданию «ротонды». Фото 1975 г.



4. Флигель. Фото 1975 г.

Усадьба Филатьевых: усадебная постройка Филатьевых; флигель усадьбы Филатьевых» (Ивановская обл., Ильинский район, с. Ивашево). Фото 30.05.2022 г. А.М. Тихомиров.



1. Флигель усадьбы Филатьевых. Вид с северо-востока



2. Флигель усадьбы Филатьевых. Вид с северо-запада

Усадьба Филатьевых: усадебная постройка Филатьевых; флигель усадьбы Филатьевых» (Ивановская обл., Ильинский район, с. Ивашево). Фото 30.05.2022 г. А.М. Тихомиров.



3. Флигера усадьбы Филатьевых. Вид с севера



4. Усадебная постройка Филатьевых (ротонда). Вид с запада.