

АКТ

осмотра зеленых насаждений на территории памятника природы «Сосновый бор «Гарели» на территории Южского городского поселения

г.Южа Ивановской области

13.06.2024 г.

Комиссия по осмотру территории при МКУ «Управление городского хозяйства», действующая на основании приказа от 13.06.2024 № 89 «О создании комиссии по осмотру территории ООПТ памятник природы «Сосновый бор «Гарели» после случившегося 03.06.2024 сильного ветра, повалившего и повредившего деревья»:

Комиссией в составе:

Председатель комиссии:

Царев Р.В. - директор МКУ «Управление городского хозяйства»;

Члены комиссии:

Лебедева О.С. – заместитель директора МКУ «Управление городского хозяйства»;

Селиванова А.Н. – ведущий инженер МКУ «Управление городского хозяйства»;

Окунева Т.В. – ведущий инженер МКУ «Управление городского хозяйства». Составили настоящий акт на предмет обследования аварийно-опасных зеленых насаждений на ООПТ памятник природы Ивановской области «Сосновый бор «Гарели», земельный участок кадастровый номер 37:21:000000:556 на территории Южского городского поселения Южского муниципального района по адресу: город Южа, Ивановская область.

В результате обследования выявлено что:

На территории памятник природы Ивановской области «Сосновый бор «Гарели», имеются поваленные с корнем деревья, обломанные макушки деревьев, стволы поврежденных деревьев длиной более 3 м, то есть имеются аварийно-опасные зеленые насаждения.

В ходе визуального осмотра аварийно-опасных зеленых насаждений на ООПТ:

Выявлено, что деревья породы «Ель» произрастают на территории ООПТ диаметром ствола 20-25 см, имеют видимые признаки деградации, повалены с корнем, являются аварийно-опасными зелеными насаждениями; деревья породы «Ель» произрастают на территории ООПТ диаметром ствола 30-34 см, имеют видимые признаки деградации, повалены с корнем,

являются аварийно-опасными зелеными насаждениями; деревья породы «Ель» произрастают на территории ООПТ диаметром ствола 40-47 см, имеют видимые признаки деградации, повалены с корнем, являются аварийно-опасными зелеными насаждениями; дерево породы «Ель» произрастает на территории ООПТ диаметром ствола 60 см, имеет видимые признаки деградации, повалено с корнем, является аварийно-опасным зеленым насаждением; дерево породы «Сосна» произрастает на территории ООПТ диаметром ствола 15 см, имеет видимые признаки деградации, обломлен ствол, является аварийно-опасным зеленым насаждением; дерево породы «Сосна» произрастает на территории ООПТ диаметром ствола 27 см, имеет видимые признаки деградации, обломлен обе части двойного ствола, является аварийно-опасным зеленым насаждением; деревья породы «Сосна» произрастают на территории ООПТ диаметром ствола 32-35 см, имеют видимые признаки деградации, повалены с корнем, являются аварийно-опасными зелеными насаждениями; деревья породы «Сосна» произрастают на территории ООПТ диаметром ствола 40-45 см, имеют видимые признаки деградации, повалены с корнем, обломаны стволы, являются аварийно-опасными зелеными насаждениями; деревья породы «Сосна» произрастают на территории ООПТ диаметром ствола 50-55 см, имеют видимые признаки деградации, повалены с корнем, обломаны стволы, являются аварийно-опасными зелеными насаждениями; деревья породы «Сосна» произрастают на территории ООПТ диаметром ствола 60-65 см, имеют видимые признаки деградации, повалены с корнем, являются аварийно-опасными зелеными насаждениями; деревья породы «Сосна» произрастают на территории ООПТ диаметром ствола 70 см, имеют видимые признаки деградации, повалены с корнем, являются аварийно-опасными зелеными насаждениями.

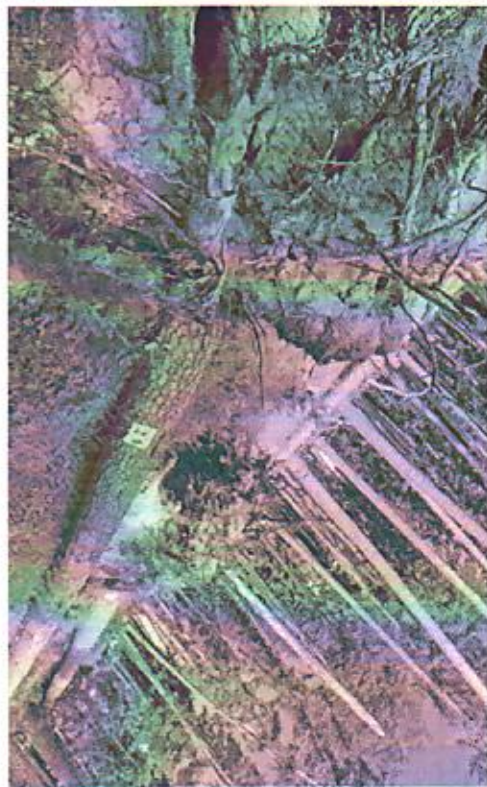
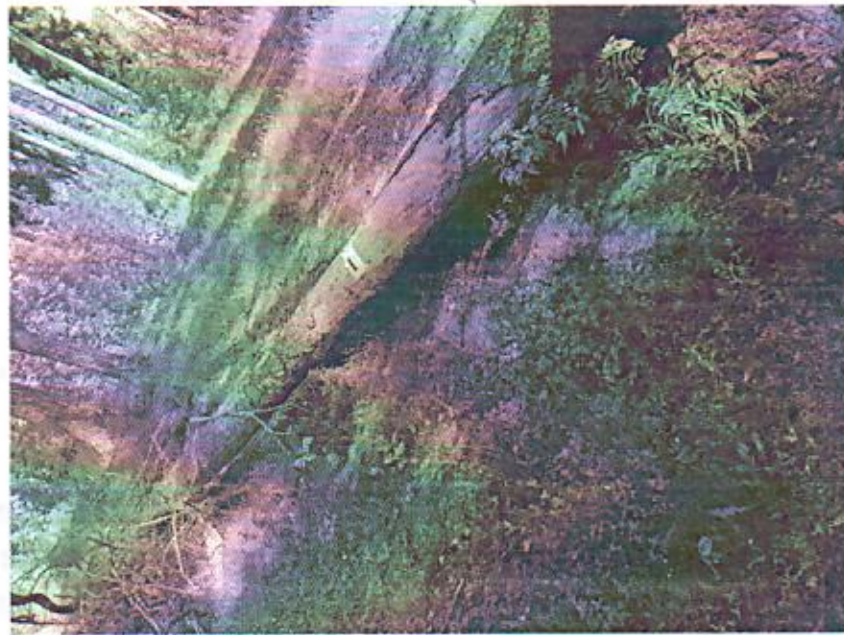
В связи с этим в целях благоустройства и проведения мероприятий по очистке территории от аварийно-опасных зеленых насаждений необходимо произвести санитарную вырубку, раскряжевку, уборку и вывоз порубочных остатков деревьев.

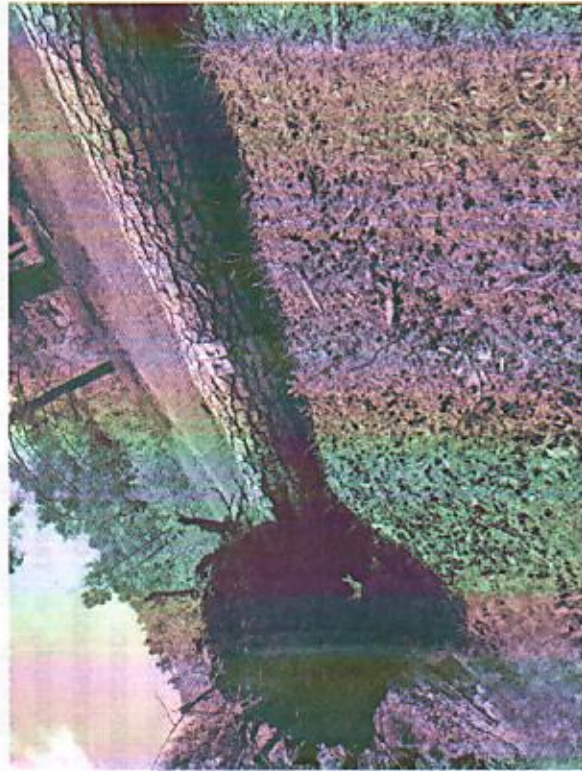
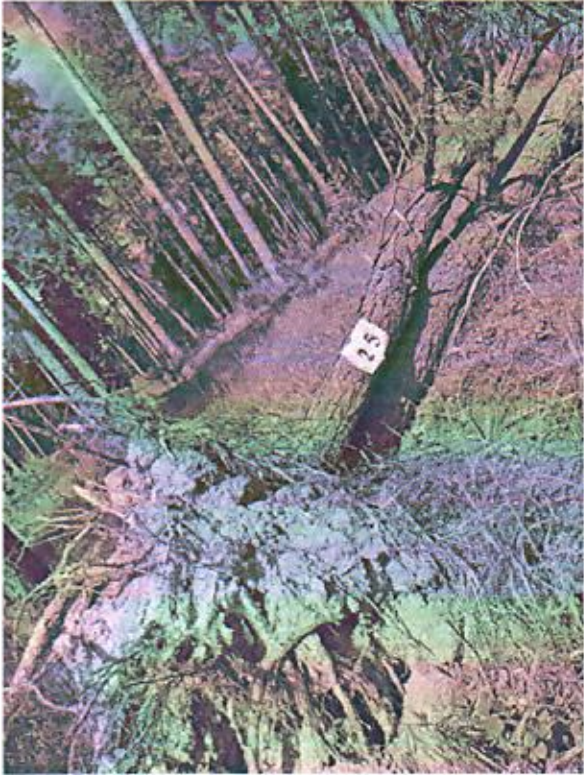
Пересчетная ведомость зеленых насаждений:

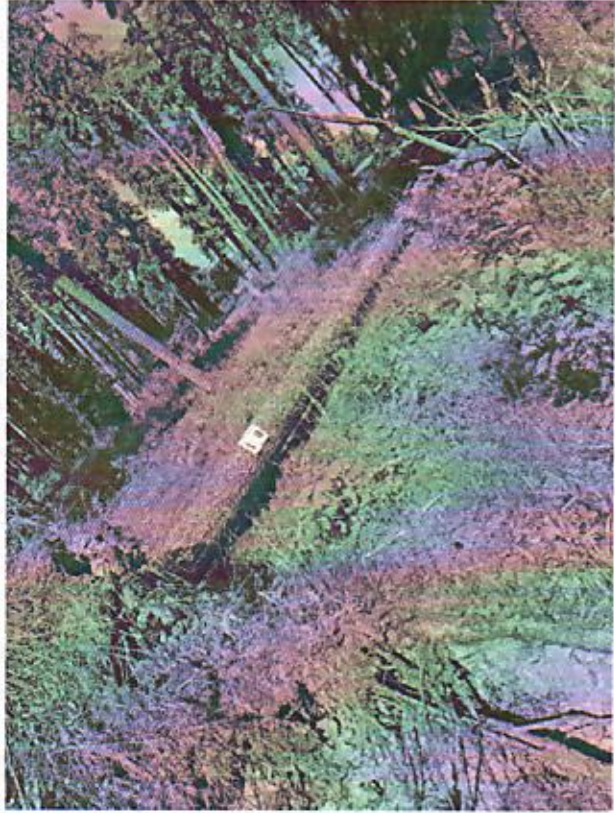
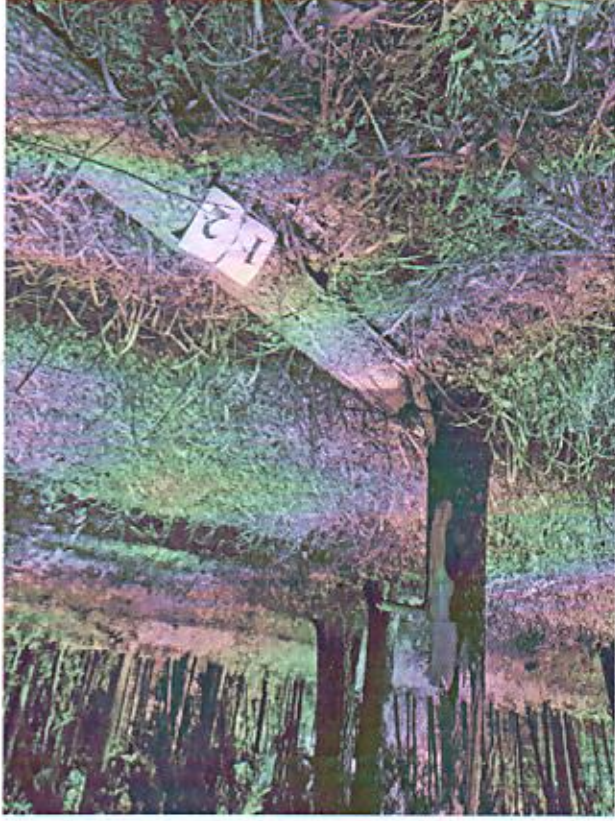
№	Порода, вид зеленых насаждений	Диаметр ствола (для деревьев на высоте 1,3 м), см.	Возраст деревьев, лет	Характеристика состояния зеленого насаждения	Заключение (вырубить, сохранить, пересадить)	Количество деревьев
1	Ель	20-25	Более 25	Аварийно-опасные	вырубить	2
2	Ель	30-34	Более 35	Аварийно-опасные	вырубить	6
3	Ель	40-47	Более 45	Аварийно-опасные	вырубить	7
4	Ель	60	Более 60	Аварийно-опасные	вырубить	1

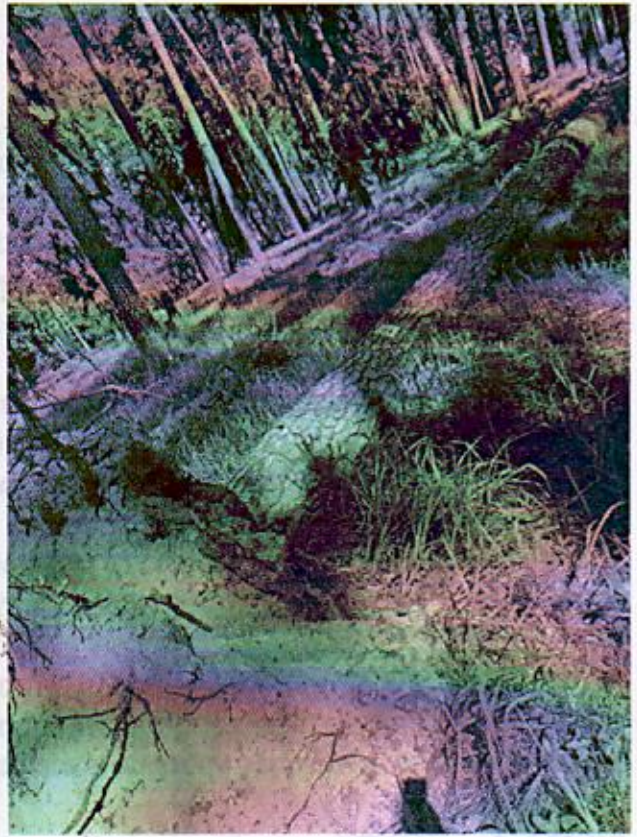
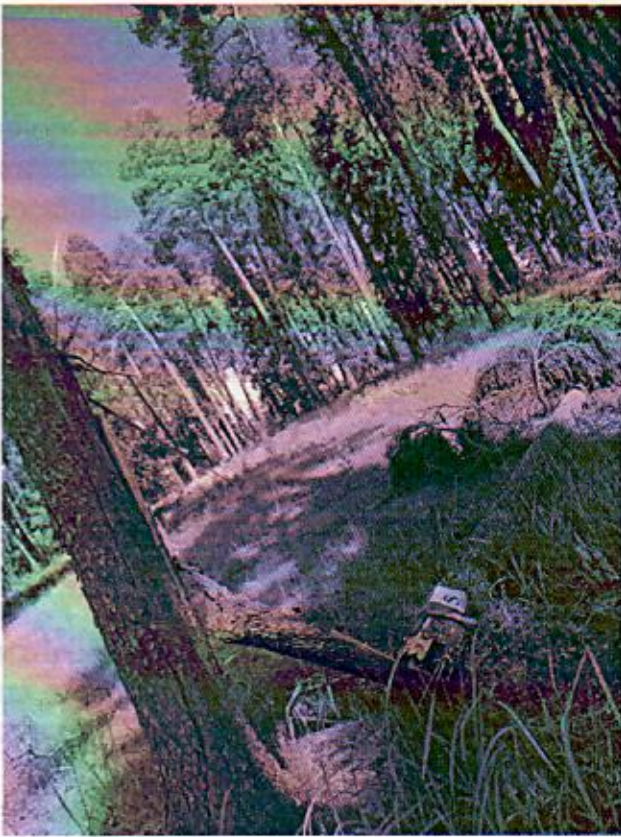
5	Сосна	15	Более 15	Аварийно-опасные	вырубить	1
6	Сосна	27	Более 25	Аварийно-опасные	вырубить	1
7	Сосна	32-35	Более 35	Аварийно-опасные	вырубить	3
8	Сосна	40-45	Более 45	Аварийно-опасные	вырубить	5
9	Сосна	50-55	Более 55	Аварийно-опасные	вырубить	5
10	Сосна	60-65	Более 65	Аварийно-опасные	вырубить	7
11	Сосна	70	Более 70	Аварийно-опасные	вырубить	2

Фотофиксация :

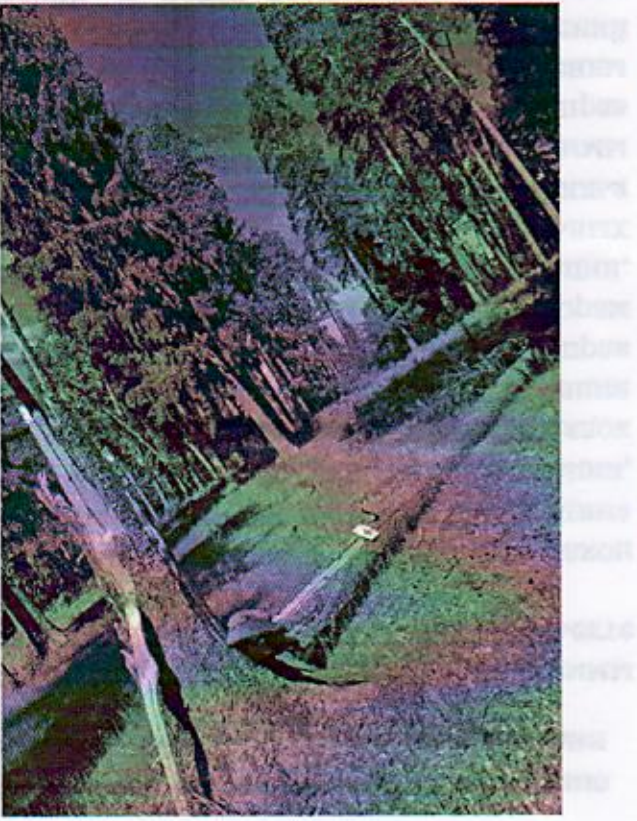
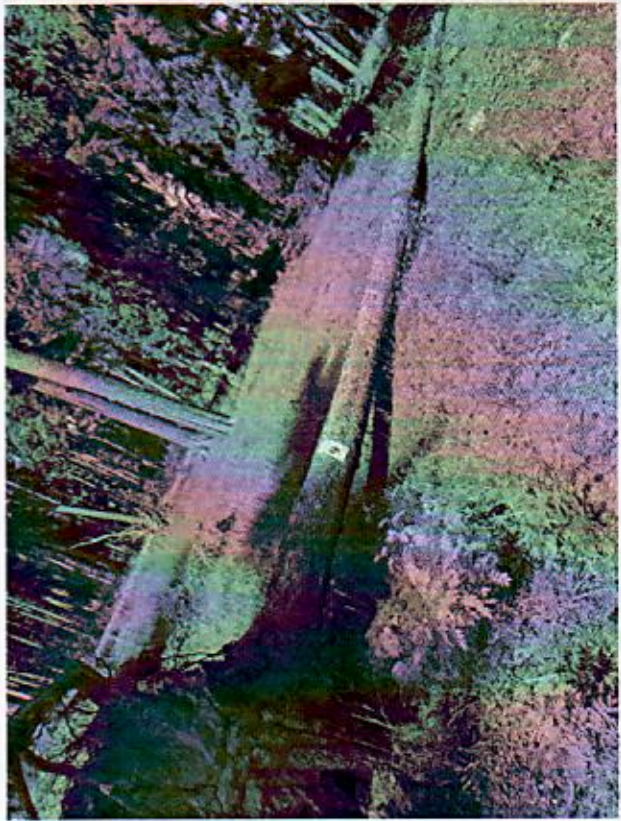




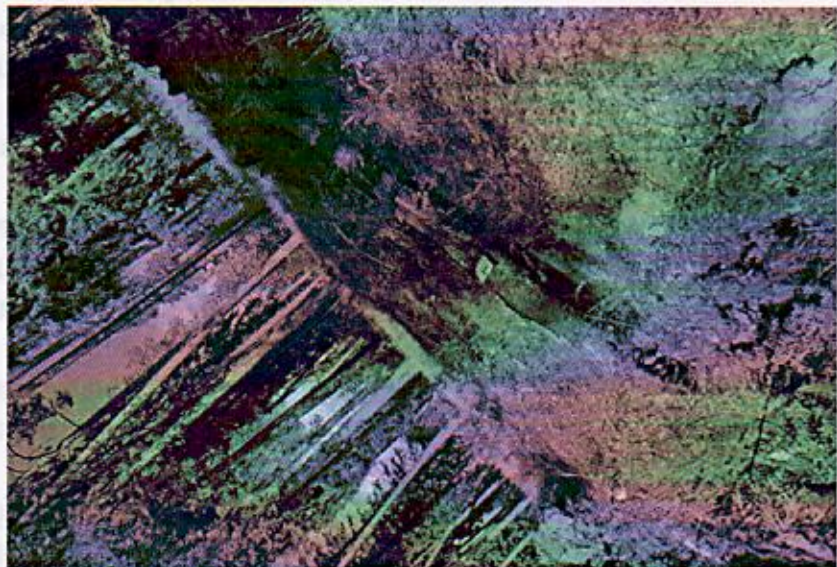
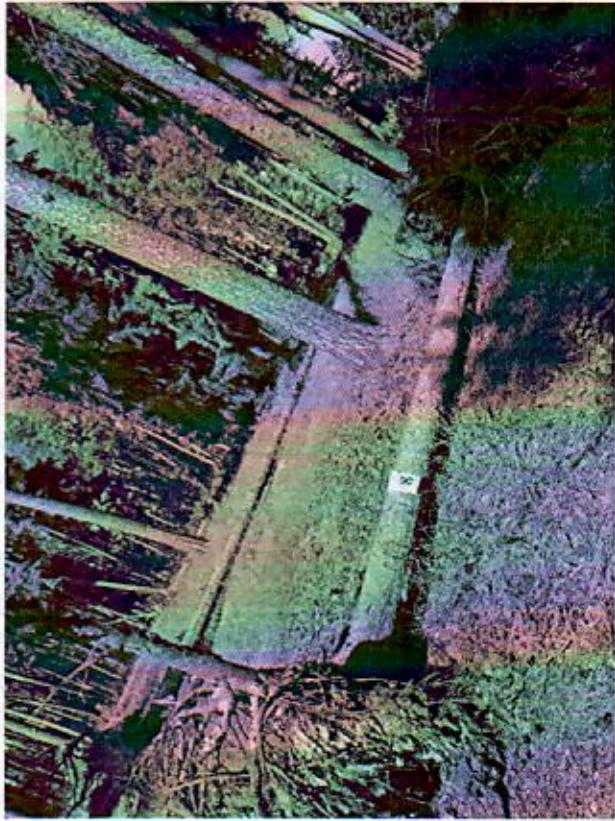


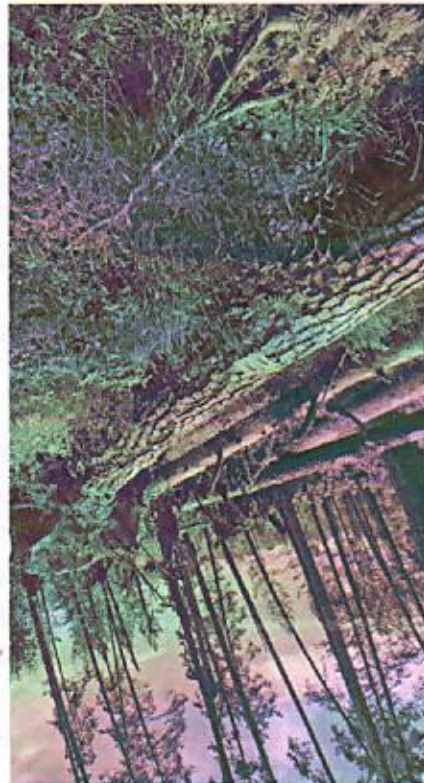
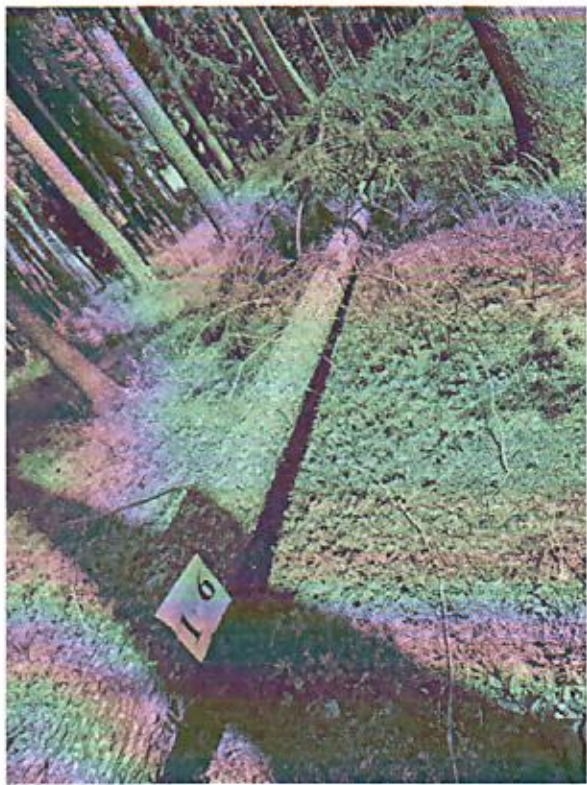
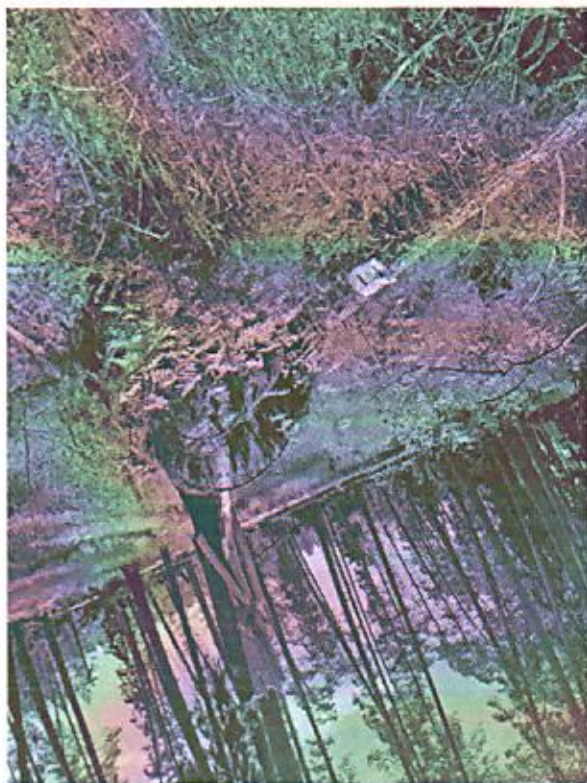


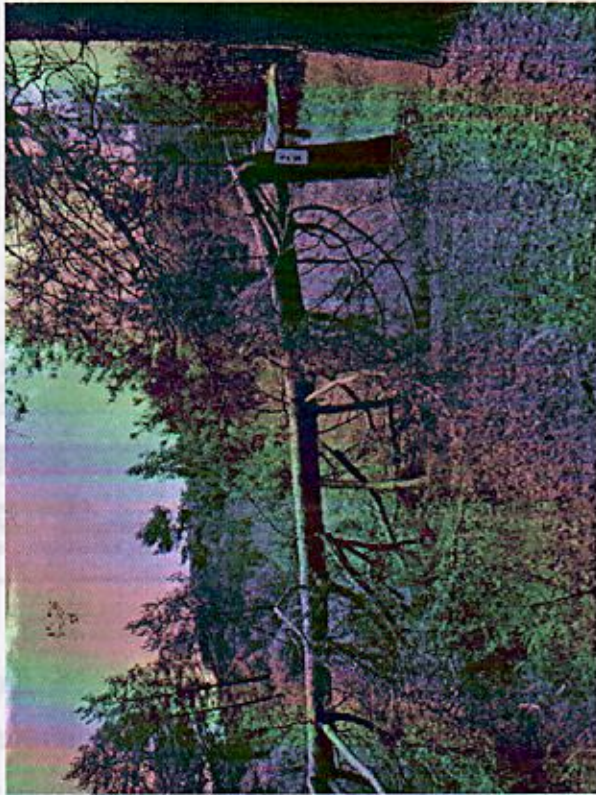
Акт осмотра от 13.06.2024 Страница 10 | 23

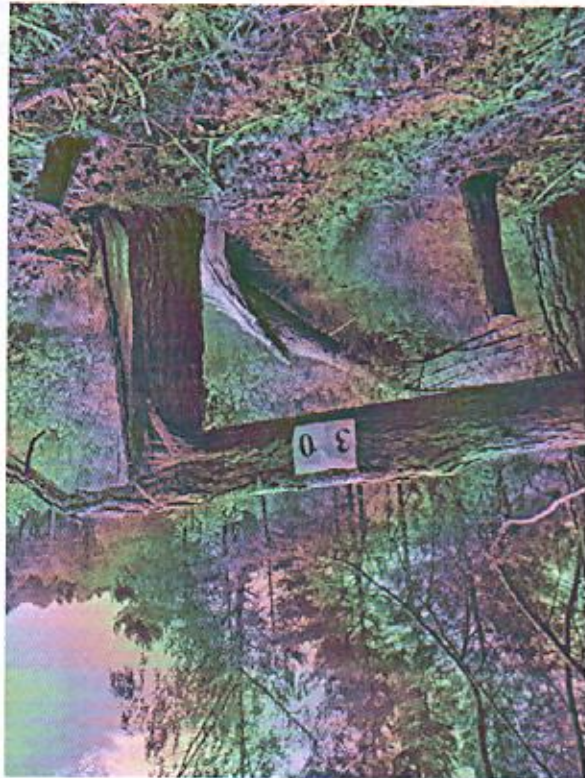
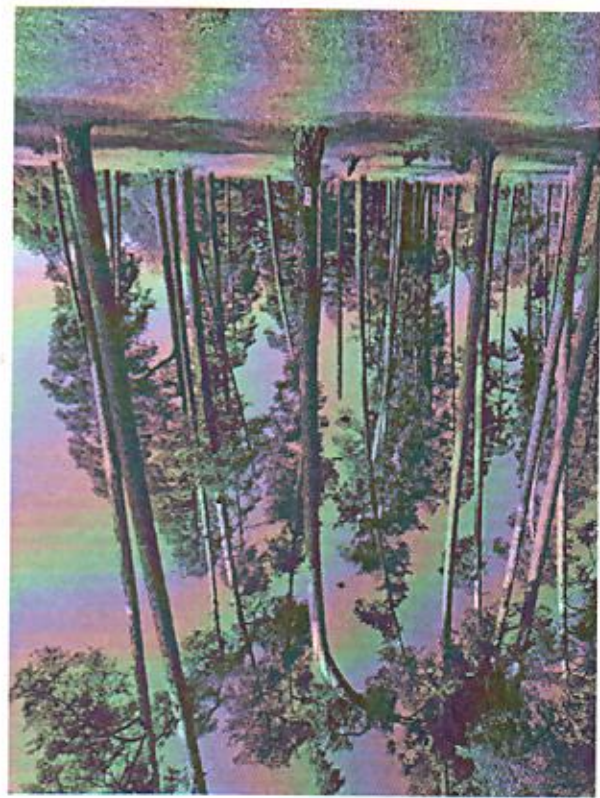
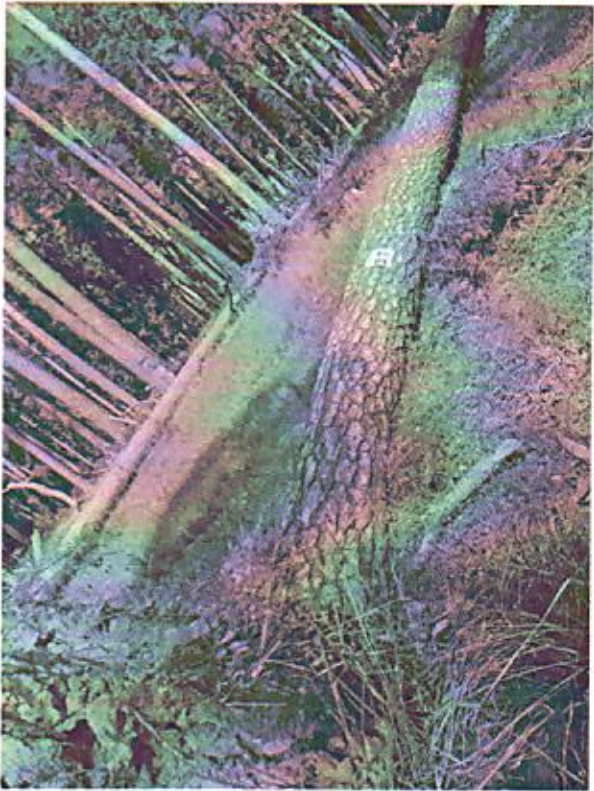


Акт осмотра от 13.06.2024 Страница 9 | 23







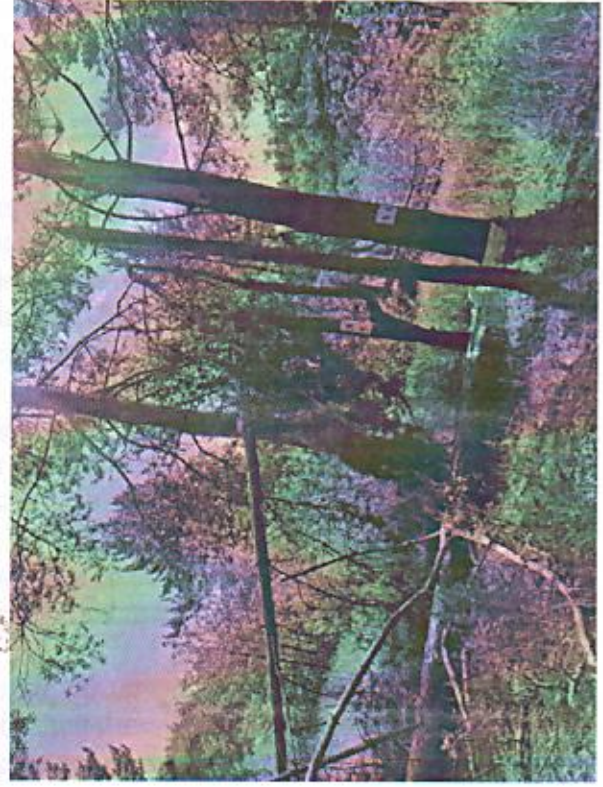
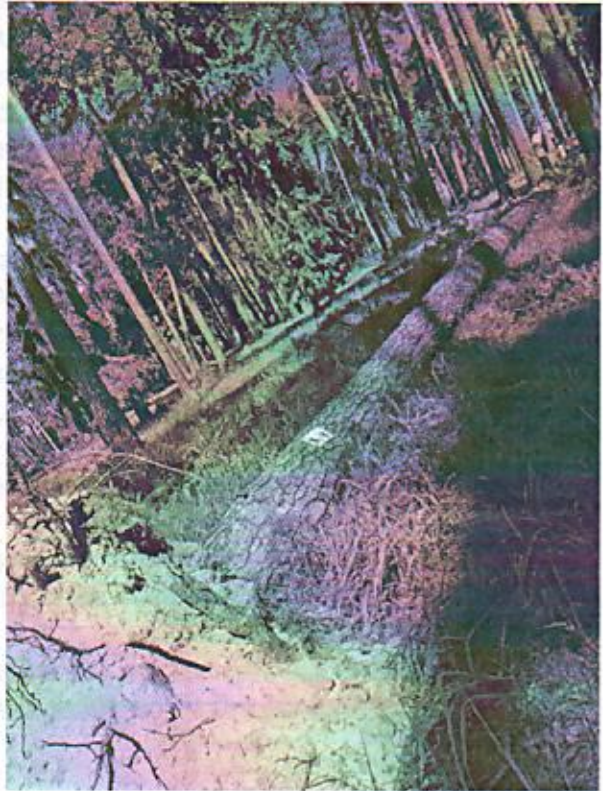




Акт осмотра от 13.06.2024



Акт осмотра от 13.06.2024

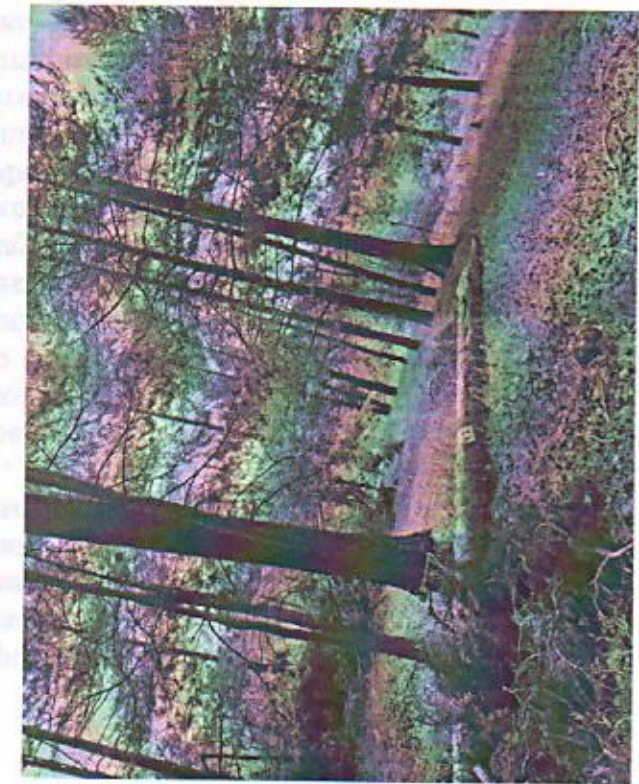




Акт осмотра от 13.06.2024 Страница 21|23



Акт осмотра от 13.06.2024 Страница 22|23

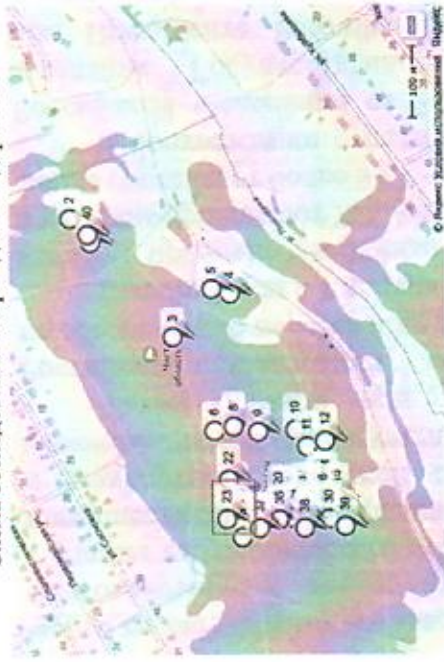


Акт осмотра от 13.06.2024 Страница 21|23



Акт осмотра от 13.06.2024 Страница 22|23

Схема обследования поврежденных деревьев.




Решение комиссии:

1) МКУ «Управление городского хозяйства» запланировать мероприятия по расчистке территории леса Гарели, города Южи, Ивановской области, координаты: 56.576757, 41.998566, от аварийно-опасных деревьев согласовав необходимые мероприятия с Департаментом природных ресурсов и экологии Ивановской области.

Председатель комиссии:

Царев Р.В.

директор МКУ «Управление городского хозяйства»



подпись

Члены комиссии:

Лебедева О.С. - заместитель директора МКУ
«Управление городского хозяйства»




подпись

Селиванова А.Н. - ведущий инженер МКУ
«Управление городского хозяйства»



подпись

Окунова Т.В. - ведущий инженер МКУ
«Управление городского хозяйства»



подпись

Согласовано:

Первый заместитель главы администрации
начальник отдела правового обеспечения,
муниципальной службы и контроля

Акт осмотра от 13.06.2024



Ю.А. Пискунов
Страница 23 | 23